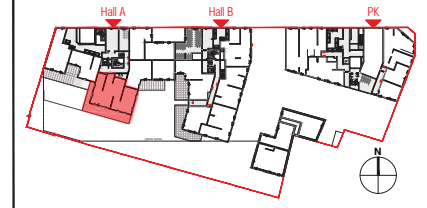


A003.4



**A003.4**  
Appartement 4 PIECES  
Escalier A - ETAGE RDC

**TABLEAU DES SURFACES**

ENTREE :	4,69 m <sup>2</sup>
SEJOUR / CUISINE :	28,90 / 6,42 m <sup>2</sup>
CHAMBRE 1 :	11,51 m <sup>2</sup>
CHAMBRE 2 :	9,86 m <sup>2</sup>
CHAMBRE 3 :	9,33 m <sup>2</sup>
CHAMBRE 4 :	m <sup>2</sup>
SALLE DE BAIN 1 / 2 :	5,02 m <sup>2</sup>
WC 1 / 2 :	2,52 m <sup>2</sup>
SALLE D'EAU / WC :	3,33 m <sup>2</sup>
DEGAGEMENT 1 / 2 :	6,23 m <sup>2</sup>
RANGEMENT :	m <sup>2</sup>

**Surface Habitable 87.81 m<sup>2</sup>**

BALCON :	m <sup>2</sup>
TERRASSE 1 :	43,17 m <sup>2</sup>
TERRASSE 2 :	m <sup>2</sup>
JARDIN :	76,84 m <sup>2</sup>

INDICE : 0      DATE : Décembre 2018

LEGENDE :

Radiateur	PL Placard
Tableau électrique	Soffites et faux-plafond
F. Fenêtre	P.F. Porte fenêtre

Les plans et les surfaces indiqués ci-dessus pourront subir des modifications de détail résultant des impératifs techniques et administratifs de la construction. Les relombées, les radiateurs, les soffites, les canalisations, le tri, l'électroménager, les équipements sanitaires, les détails des menuiseries extérieures, les gaines - y compris les dévoiements des gaines - et les plantations sont représentés à titre indicatif ; le mobilier et les équipements électroménagers ne sont pas fournis.



MAITRE DE L'OUVRAGE :

36 Avenue Hoche  
75008 PARIS

PROGRAMME :

208 - 224 Avenue Georges Clémenceau  
Nanterre 92000

ARCHITECTE :

10 Rue de Paradis  
75010 PARIS