



Plan de localisation du bien



M015 . 4

Maison 4 PIECES

TABLEAU DES SURFACES

(compris placards)

ENTREE	3.16 m ²
SEJOUR	24.66 m ²
CUISINE	7.85 m ²
SALLE D'EAU	3.58 m ²
RANGEMENT	1.07 m ²
CHAMBRE 01	10.86 m ²
CHAMBRE 02	10.24 m ²
CHAMBRE 03	8.96 m ²
SALLE DE BAIN	3.92 m ²
WC	1.20 m ²
DEGAGEMENT	3.19 m ²
SURFACE HABITABLE	78.69 m²
GARAGE	13.40 m ²
ESPACE EXTERIEUR	14.00 m ²
JARDIN	43.00 m ²
SURFACE PARCELLE	149.09 m²

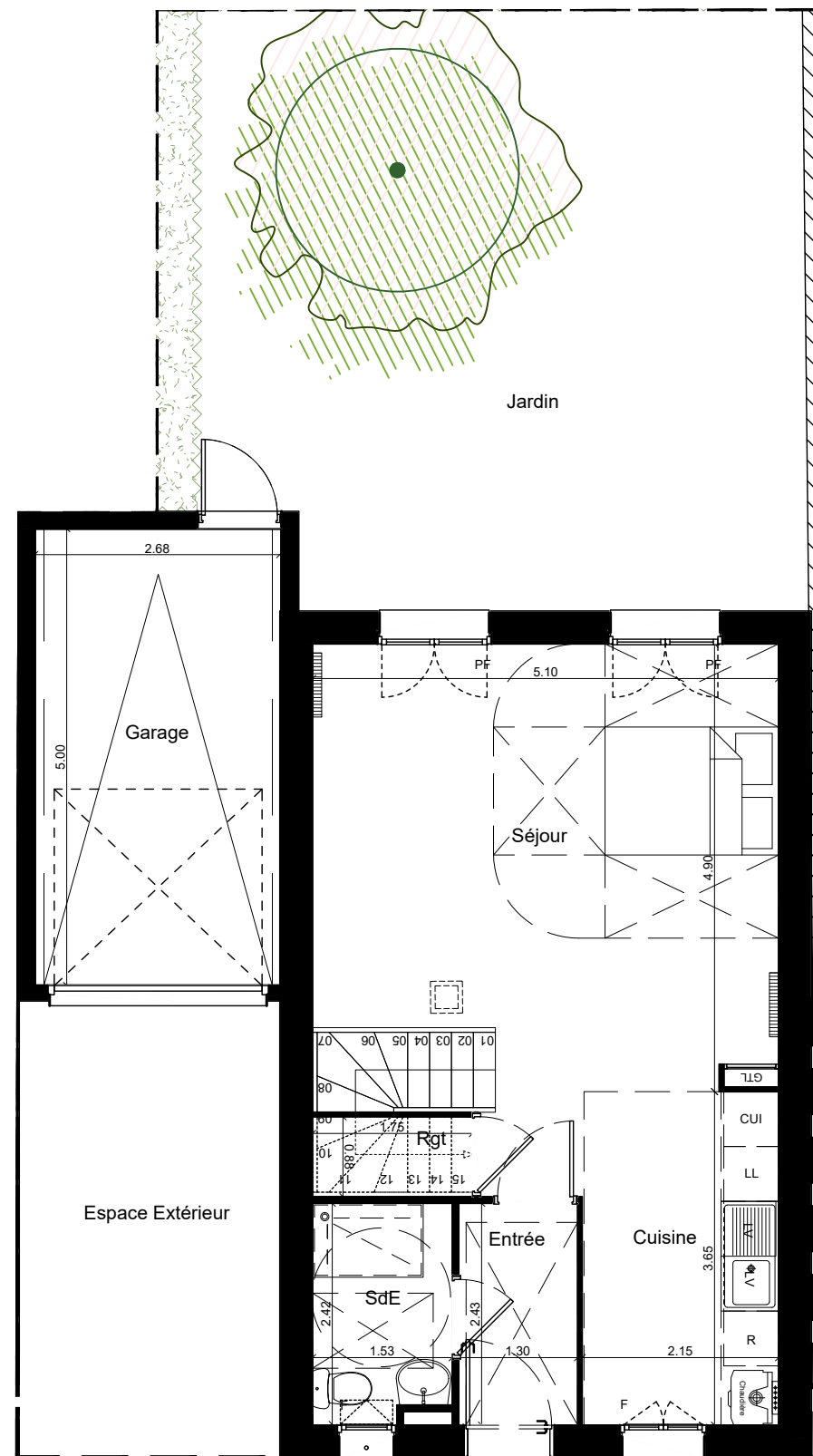
Date : 03/10/2018

Indice : 0

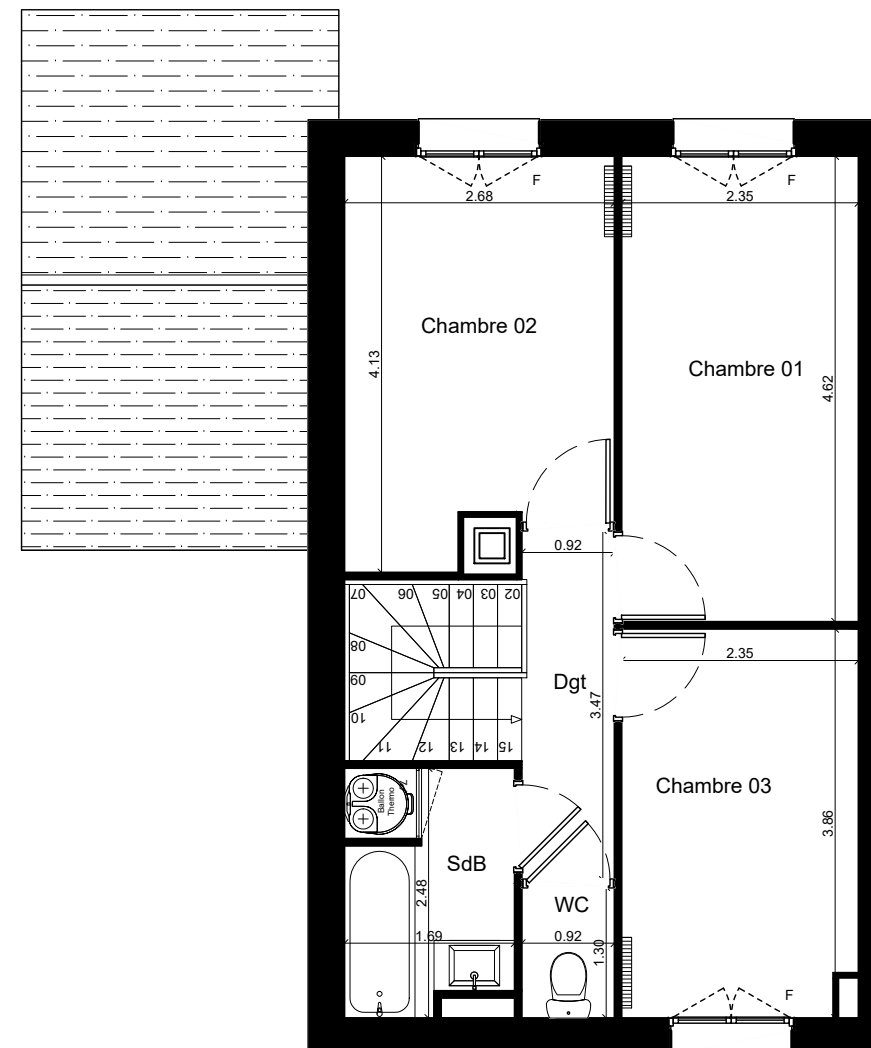
LEGENDE :

F Fenêtre	PF Porte-fenêtre
LL Lave-linge	R Réfrigérateur
LV Lave-vaisselle	GTL Tableau électrique
CU Cuisinière	▨ Soffite
▩ Radiateur	

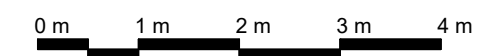
Les plans et les surfaces indiqués ci-dessus pourront subir des modifications de détails résultant des impératifs techniques et administratifs de la construction. Les retombées, les radiateurs, les soffites, les canalisations, les équipements sanitaires, les détails des menuiseries extérieures, les gaines - y compris les déviements des gaines - et les plantations sont représentés à titre indicatif, le mobilier et équipements ménagers n'est pas fourni.



RDC



R+1



MAITRE DE L'OUVRAGE :



36 Avenue Hoche
75008 Paris

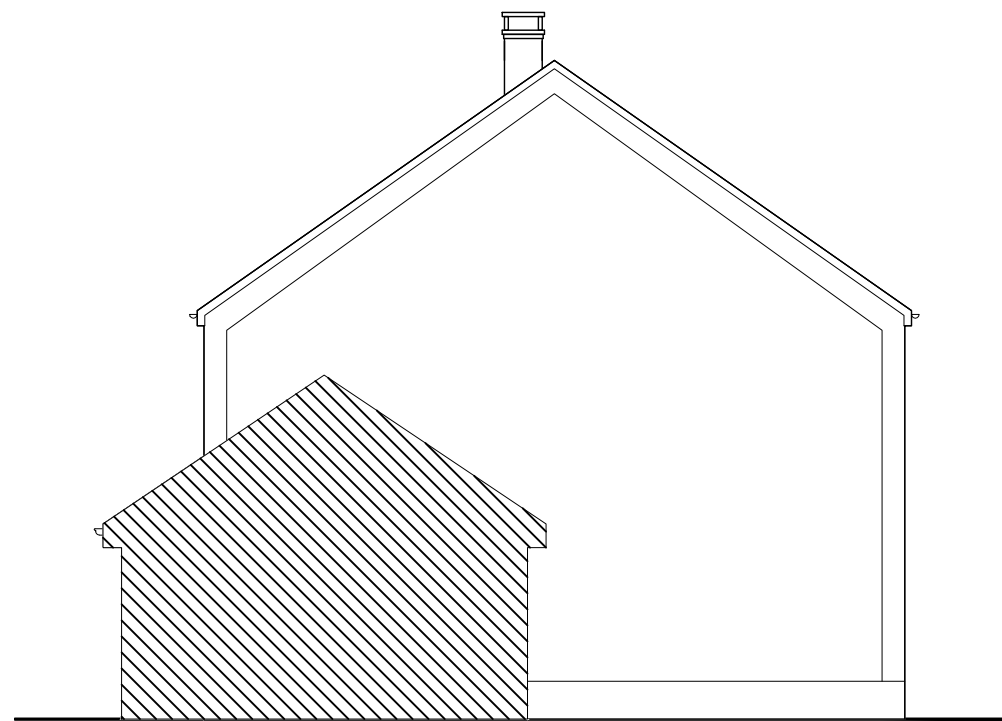
ARCHITECTE :



Emmanuel GUTEL
Architecte et Associés
137 Rue Saint Martin
75004 Paris



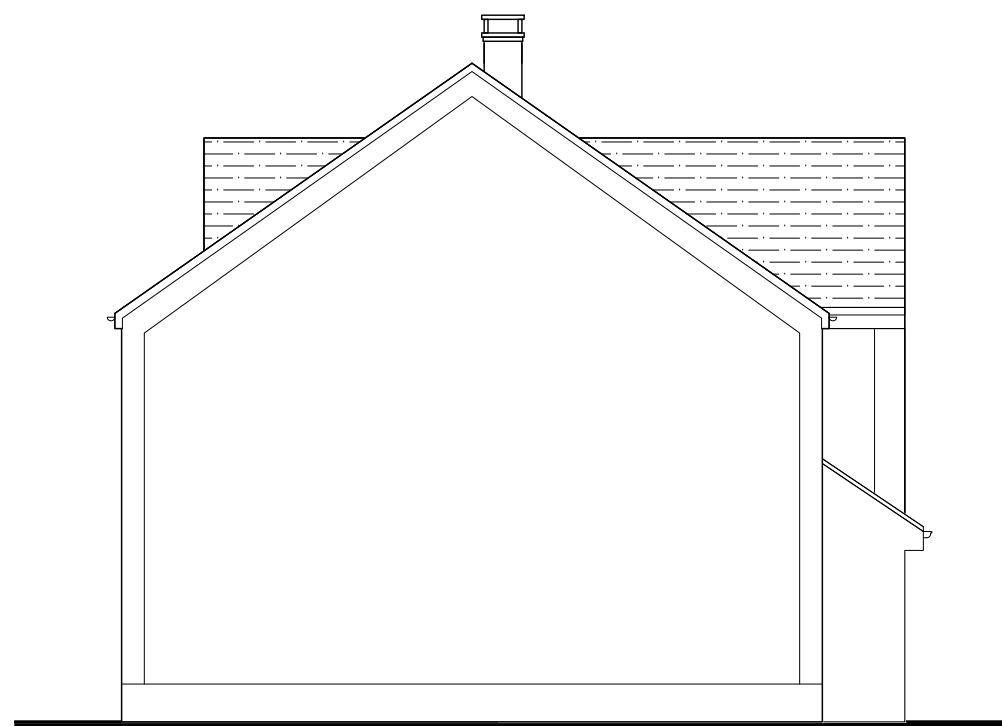
FACADE RUE



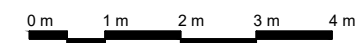
FACADE GAUCHE



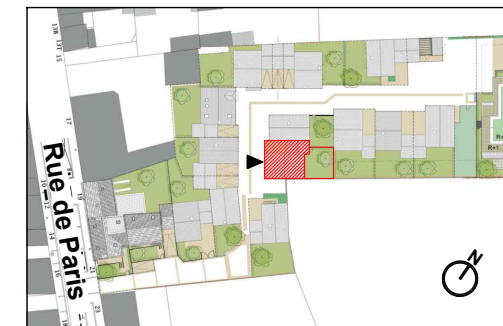
FACADE ARRIERE



FACADE DROITE



Plan de localisation du bien



M015 . 4

Maison 4 PIECES

TABLEAU DES SURFACES

(compris placards)

Date : 03/10/2018 Indice : 0

LEGENDE :

F	Fenêtre	PF	Porte-fenêtre
LL	Lave-linge	R	Réfrigérateur
LV	Lave-vaisselle	GTL	Tableau électrique
CU	Cuisinière		Soffite
	Radiateur		

Les plans et les surfaces indiqués ci-dessus pourront subir des modifications de détails résultant des impératifs techniques et administratifs de la construction. Les retombées, les radiateurs, les soffites, les canalisations, les équipements sanitaires, les détails des menuiseries extérieures, les gaines - y compris les déviements des gaines - et les plantations sont représentés à titre indicatif, le mobilier et équipements ménagers n'est pas fourni.

MAITRE DE L'OUVRAGE :



36 Avenue Hoche
75008 Paris

ARCHITECTE :



Emmanuel GUTEL
Architecte et Associés
137 Rue Saint Martin
75004 Paris