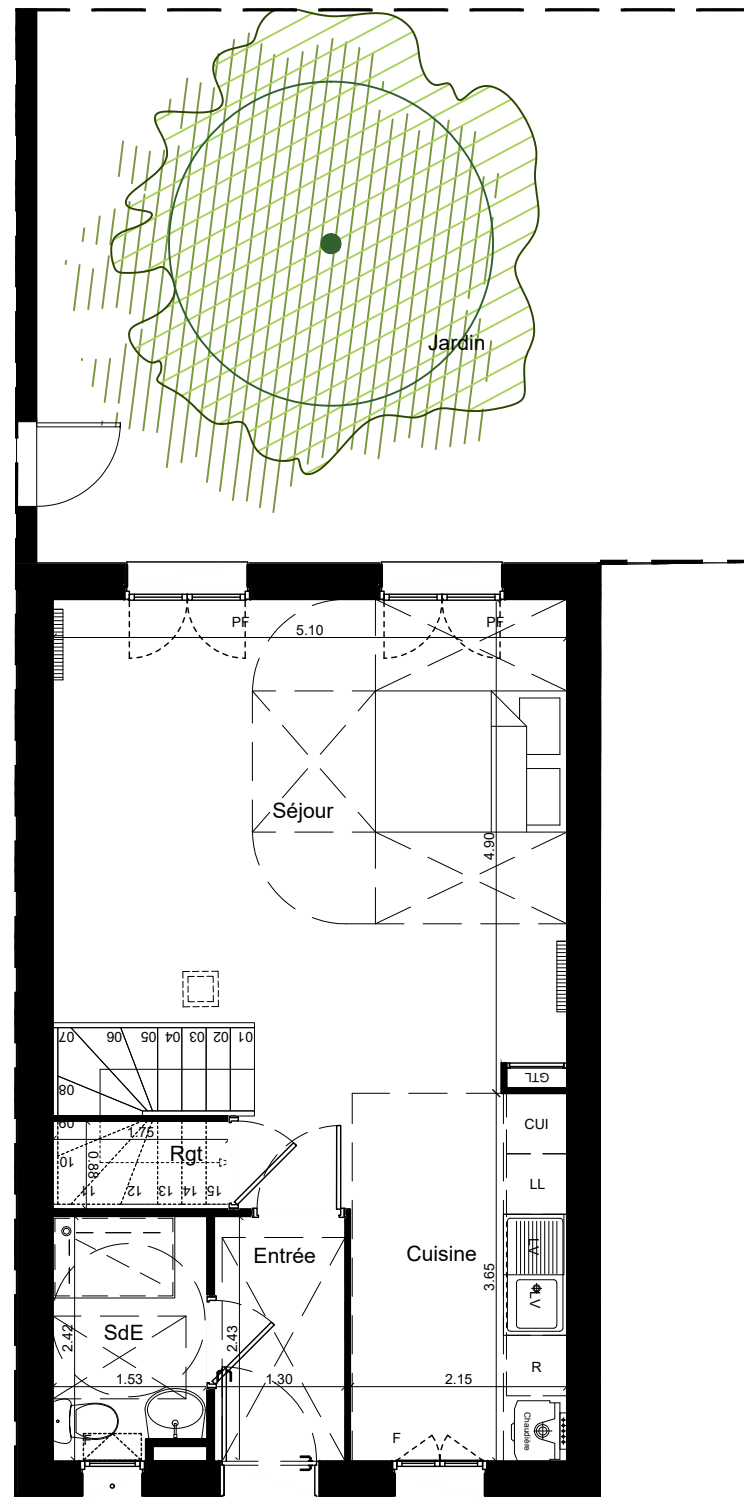
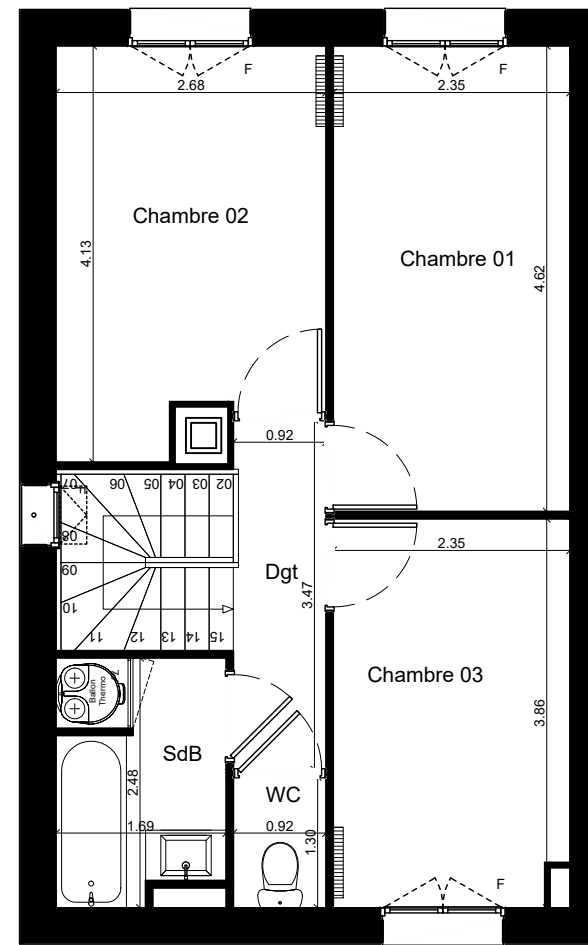


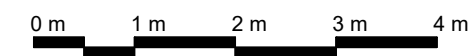
**ESPACE
PARKING**



RDC



R+1



Plan de localisation du bien



M014 . 4

Maison 4 PIECES

TABLEAU DES SURFACES

(compris placards)

ENTREE	3.16 m ²
SEJOUR	24.66 m ²
CUISINE	7.85 m ²
SALLE D'EAU	3.58 m ²
RANGEMENT	1.07 m ²
CHAMBRE 01	10.86 m ²
CHAMBRE 02	10.24 m ²
CHAMBRE 03	8.96 m ²
SALLE DE BAIN	3.92 m ²
WC	1.20 m ²
DEGAGEMENT	3.19 m ²
SURFACE HABITABLE	78.69 m²
PLACE COUVERTE	14.20 m ²
ESPACE EXTERIEUR	11.00 m ²
JARDIN	37.00 m ²
SURFACE PARCELLE	140.89 m²

Date : 03/10/2018

Indice : 0

LEGENDE :

F Fenêtre	PF Porte-fenêtre
LL Lave-linge	R Réfrigérateur
LV Lave-vaisselle	GTL Tableau électrique
CU Cuisinière	/// Soffite
▬ Radiateur	

MAITRE DE L'OUVRAGE :



36 Avenue Hoche
75008 Paris

ARCHITECTE :



Emmanuel GUTEL
Architecte et Associés
137 Rue Saint Martin
75004 Paris

Les plans et les surfaces indiqués ci-dessus pourront subir des modifications de détails résultant des impératifs techniques et administratifs de la construction. Les retombées, les radiateurs, les soffites, les canalisations, les équipements sanitaires, les détails des menuiseries extérieures, les gaines - y compris les déviements des gaines - et les plantations sont représentés à titre indicatif, le mobilier et équipements ménagers n'est pas fourni.

Plan de localisation du bien



M014 . 4

Maison 4 PIECES

TABLEAU DES SURFACES

(compris placards)

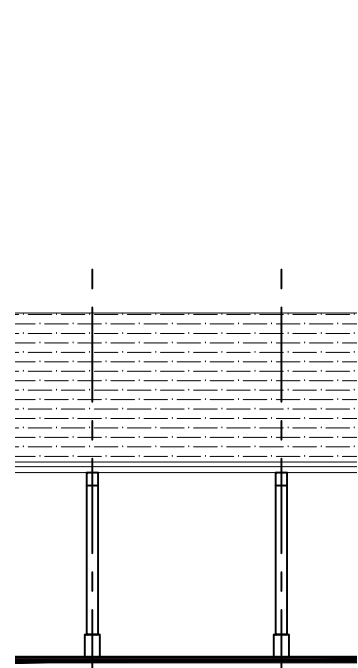
Date : 03/10/2018

Indice : 0

LEGENDE :

- | | |
|-------------------|------------------------|
| F Fenêtre | PF Porte-fenêtre |
| LL Lave-linge | R Réfrigérateur |
| LV Lave-vaisselle | GTL Tableau électrique |
| CU Cuisinière | ▨ Soffite |
| ▩ Radiateur | |

Les plans et les surfaces indiqués ci-dessus pourront subir des modifications de détails résultant des impératifs techniques et administratifs de la construction. Les retombées, les radiateurs, les soffites, les canalisations, les équipements sanitaires, les détails des menuiseries extérieures, les gaines - y compris les déviements des gaines - et les plantations sont représentés à titre indicatif, le mobilier et équipements ménagers n'est pas fourni.



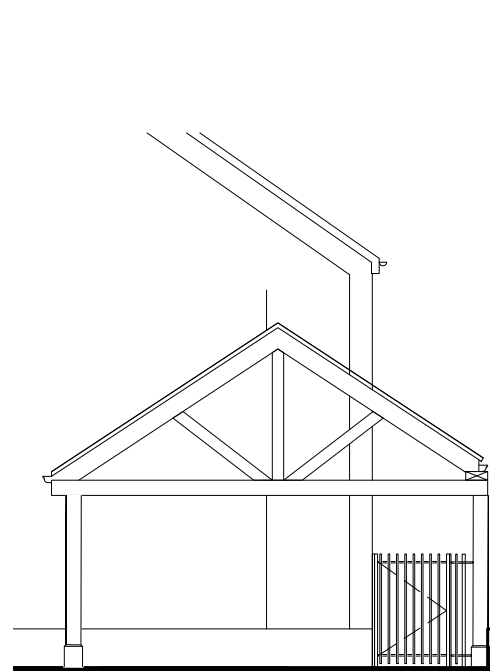
**FACADE PLACE
COUVERTE**



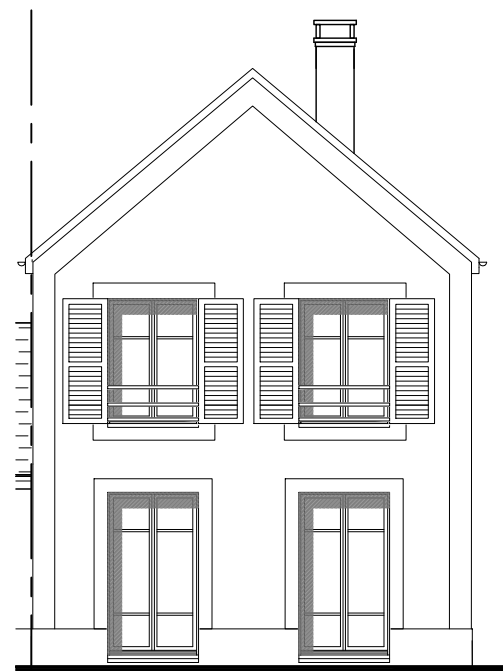
FACADE RUE



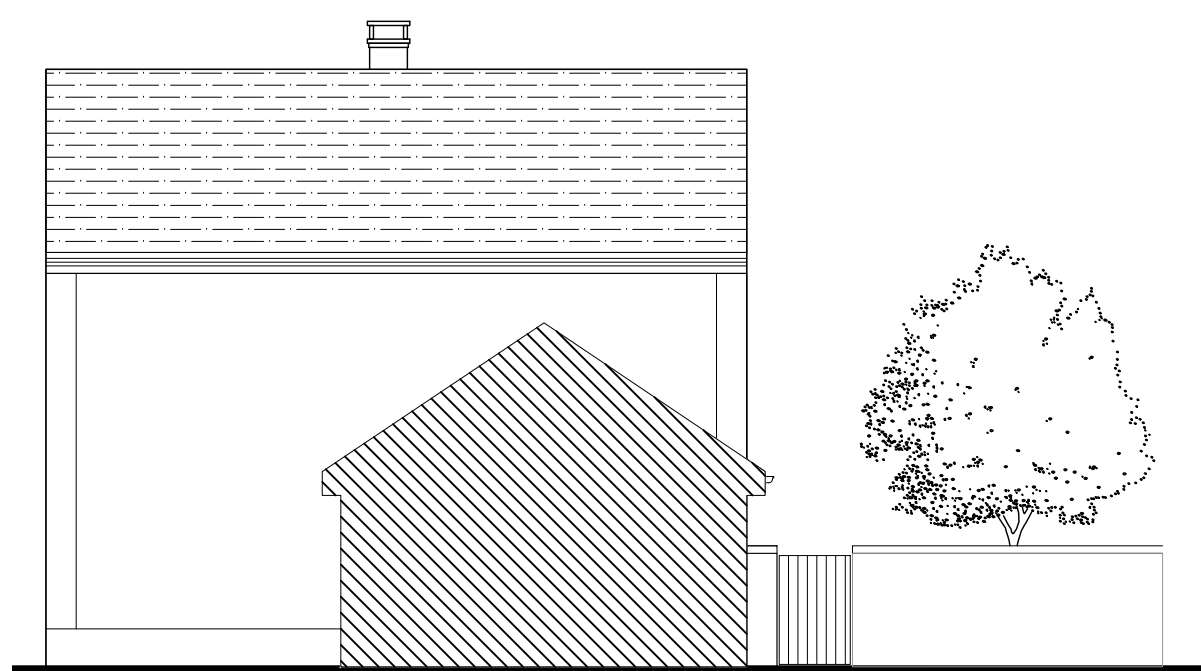
FACADE GAUCHE



**COUPE PLACE
COUVERTE**



FACADE ARRIERE



FACADE DROITE

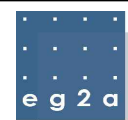


MAITRE DE L'OUVRAGE :



36 Avenue Hoche
75008 Paris

ARCHITECTE :



Emmanuel GUTEL
Architecte et Associés
137 Rue Saint Martin
75004 Paris