

Plan de localisation du bien



M009 . 4
Maison 4 PIECES

TABLEAU DES SURFACES

(compris placards)

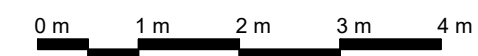
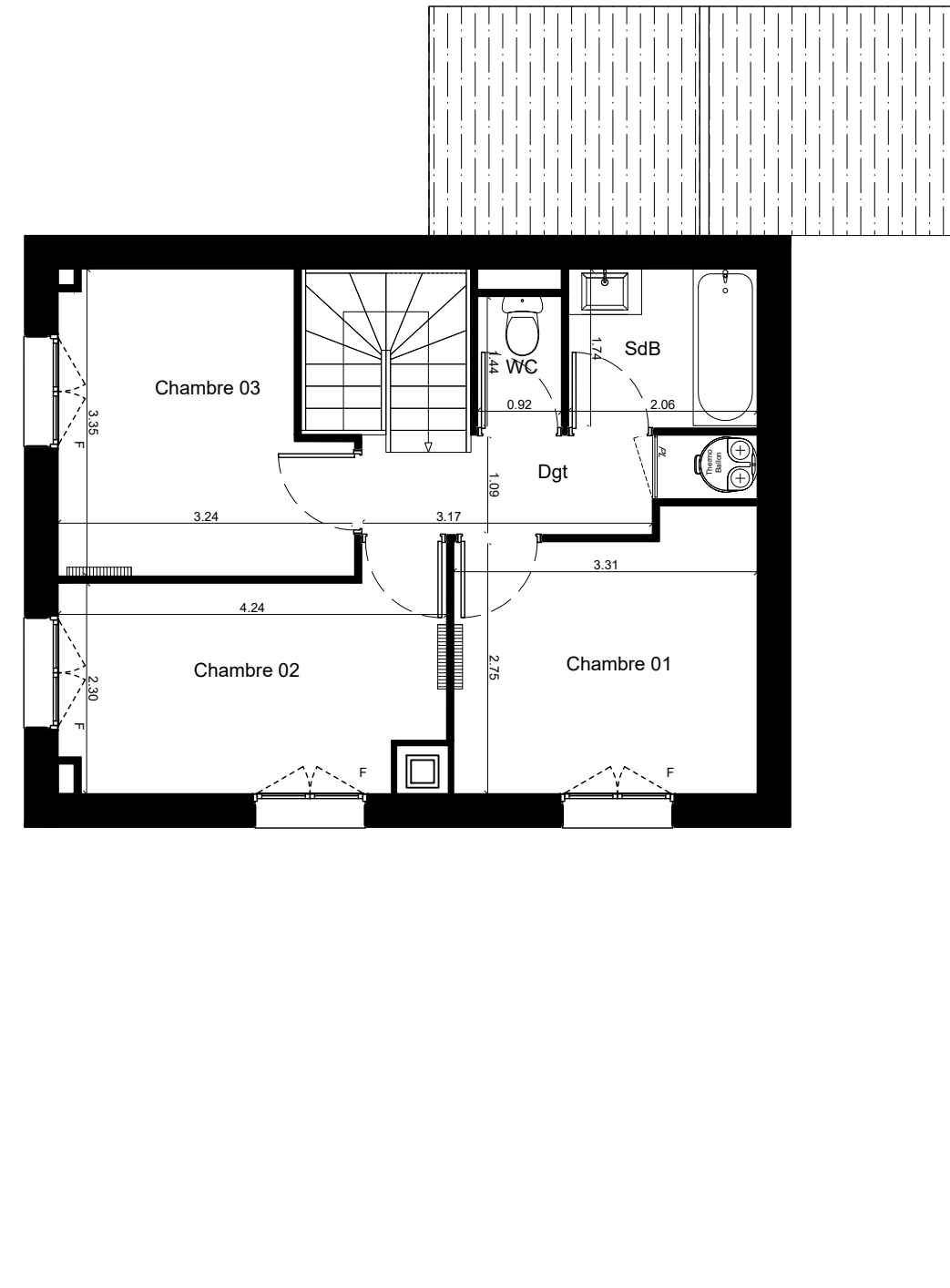
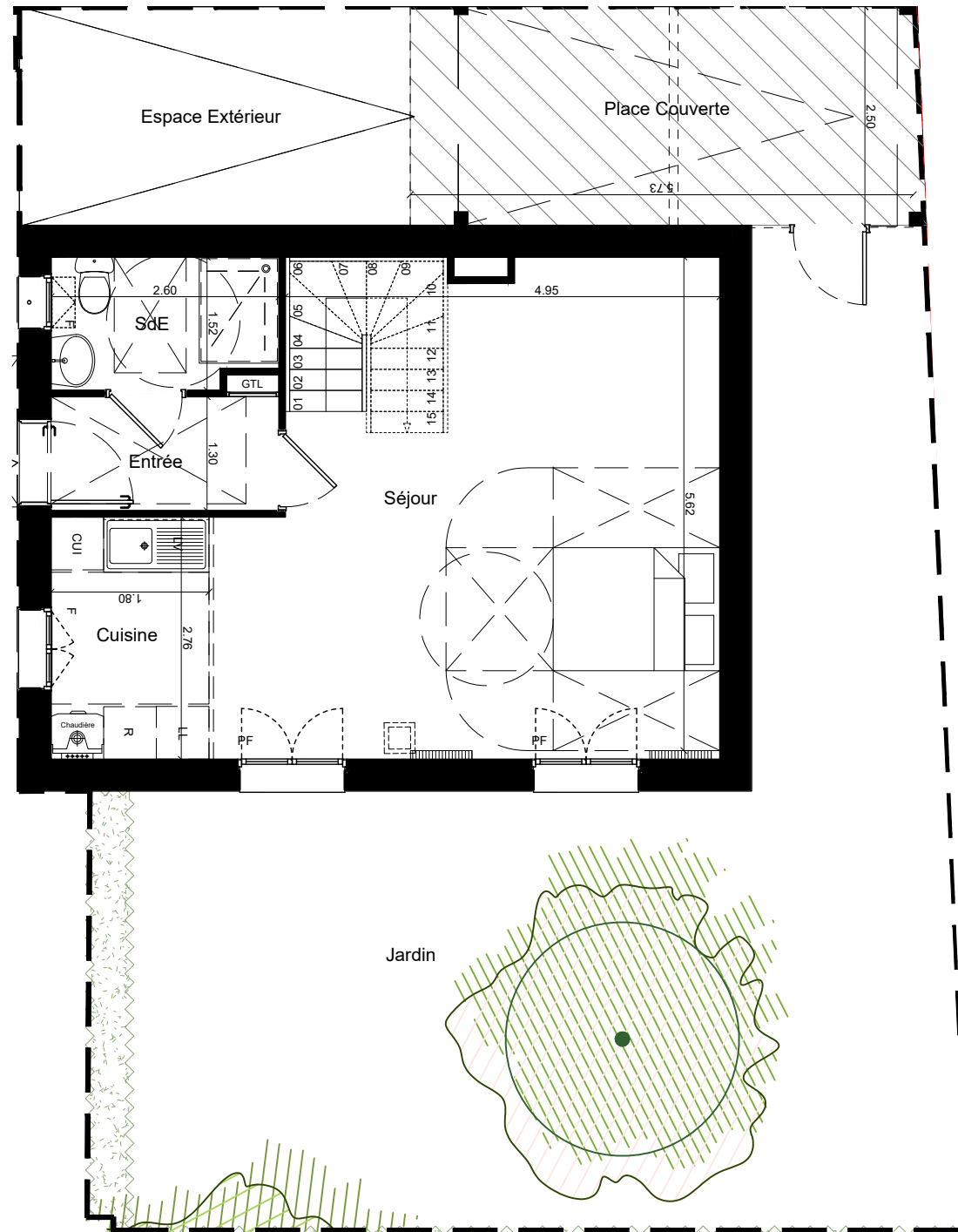
ENTREE	3.38 m ²
SEJOUR	28.09 m ²
CUISINE	4.97 m ²
SALLE D'EAU	3.78 m ²
CHAMBRE 01	9.53 m ²
CHAMBRE 02	9.72 m ²
CHAMBRE 03	9.54 m ²
SALLE DE BAIN	3.59 m ²
WC	1.32 m ²
DEGAGEMENT	4.08 m ²
SURFACE HABITABLE	78.00 m²
ESPACE COUVERT	14.40 m ²
ESPACE EXTERIEUR	11.00 m ²
JARDIN	61.00 m ²
SURFACE PARCELLE	164.40 m²

Date : 03/10/2018 Indice : 0

LEGENDE :

F Fenêtre	PF Porte-fenêtre
LL Lave-linge	R Réfrigérateur
LV Lave-vaisselle	GTL Tableau électrique
CU Cuisinière	/// Soffite
▬ Radiateur	

Les plans et les surfaces indiqués ci-dessus pourront subir des modifications de détails résultant des impératifs techniques et administratifs de la construction. Les retombées, les radiateurs, les soffites, les canalisations, les équipements sanitaires, les détails des menuiseries extérieures, les gaines - y compris les déviements des gaines - et les plantations sont représentés à titre indicatif, le mobilier et équipements ménagers n'est pas fourni.



MAITRE DE L'OUVRAGE :



36 Avenue Hoche
75008 Paris

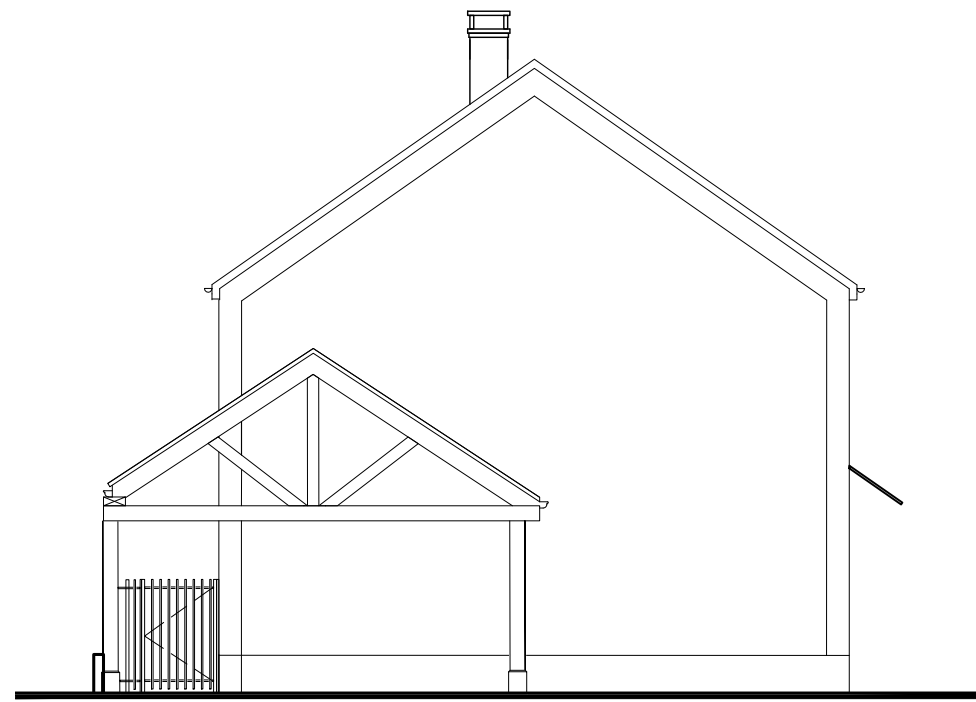
ARCHITECTE :



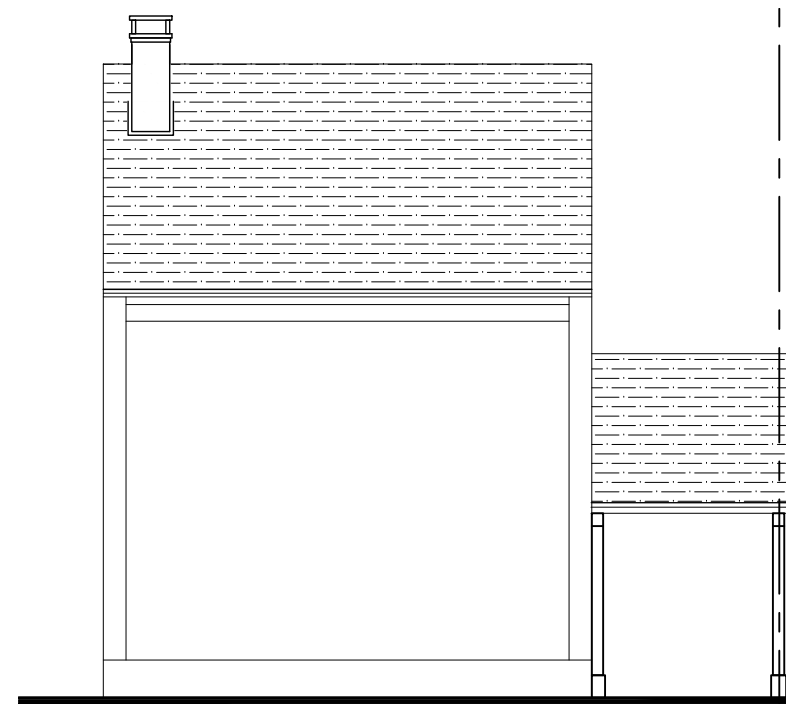
Emmanuel GUTEL
Architecte et Associés
137 Rue Saint Martin
75004 Paris



FACADE RUE



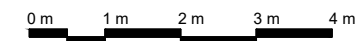
FACADE GAUCHE



FACADE ARRIERE



FACADE DROITE



Plan de localisation du bien



M009 . 4

Maison 4 PIECES

TABLEAU DES SURFACES

(compris placards)

Date : 03/10/2018 Indice : 0

LEGENDE :

- | | | | |
|----|----------------|-----|--------------------|
| F | Fenêtre | PF | Porte-fenêtre |
| LL | Lave-linge | R | Réfrigérateur |
| LV | Lave-vaisselle | GTL | Tableau électrique |
| CU | Cuisinière | | Soffite |
| | Radiateur | | |

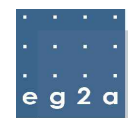
Les plans et les surfaces indiqués ci-dessus pourront subir des modifications de détails résultant des impératifs techniques et administratifs de la construction. Les retombées, les radiateurs, les soffites, les canalisations, les équipements sanitaires, les détails des menuiseries extérieures, les gaines - y compris les déviements des gaines - et les plantations sont représentés à titre indicatif, le mobilier et équipements ménagers n'est pas fourni.

MAITRE DE L'OUVRAGE :



36 Avenue Hoche
75008 Paris

ARCHITECTE :



Emmanuel GUTEL
Architecte et Associés
137 Rue Saint Martin
75004 Paris