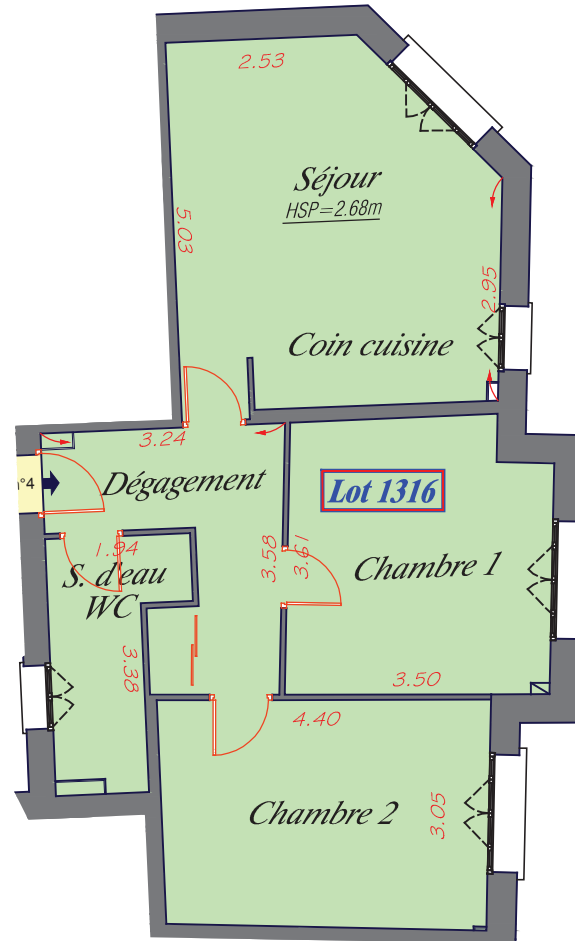


LOT n°1316	
<b>SUPERFICIES PRIVATIVES*</b>	
Dégagement	7.50 m <sup>2</sup>
Séjour	19.40 m <sup>2</sup>
avec coin cuisine	
Chambre 1	12.30 m <sup>2</sup>
Chambre 2	13.00 m <sup>2</sup>
Salle d'eau avec W.C.	4.70 m <sup>2</sup>
<b>TOTAL SURFACES PRIVATIVES</b>	<b>56.90 m<sup>2</sup></b>

Document établi d'après relevé effectué en avril 2019 et projet d'état descriptif de division établi par le cabinet Bloy.  
 (\*) La superficie privative est calculée conformément à la loi n°96-1107 du 18 décembre 1996 et selon les prescriptions du décret n°97-532 du 23 mai 1997.

Vide sur  
courette



*Côté boulevard Jean Jaurès*

		<p style="font-size: x-small;">Boulevard Jean Jaurès</p>	
Dossier : 2019AA324R	Echelle : 1/100	<b>JAURES</b> 247 et 247bis, boulevard Jean Jaurès 92100 BOULOGNE BILLAN COURT	Bât. 247bis - Cage 4 - Etage 3 LOGEMENT 0397 0434
Edition : Juin 2019			