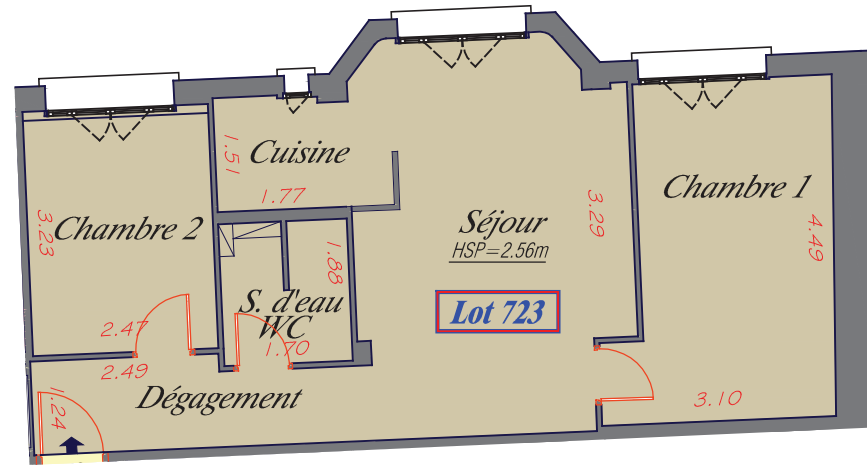


LOT n°723	
SUPERFICIES PRIVATIVES*	
Dégagement	5.10 m ²
Séjour	20.40 m ²
avec coin cuisine	
Chambre 1	12.30 m ²
Chambre 2	7.60 m ²
Salle d'eau avec W.C.	3.10 m ²
TOTAL SURFACES PRIVATIVES	48.50 m²

Document établi d'après relevé effectué en avril 2019 et projet d'état descriptif de division établi par le cabinet Bloy.
 (*) La superficie privative est calculée conformément à la loi n°96-1107 du 18 décembre 1996 et selon les prescriptions du décret n°97-532 du 23 mai 1997.



Côté boulevard Jean Jaurès

Edition : Juin 2019		