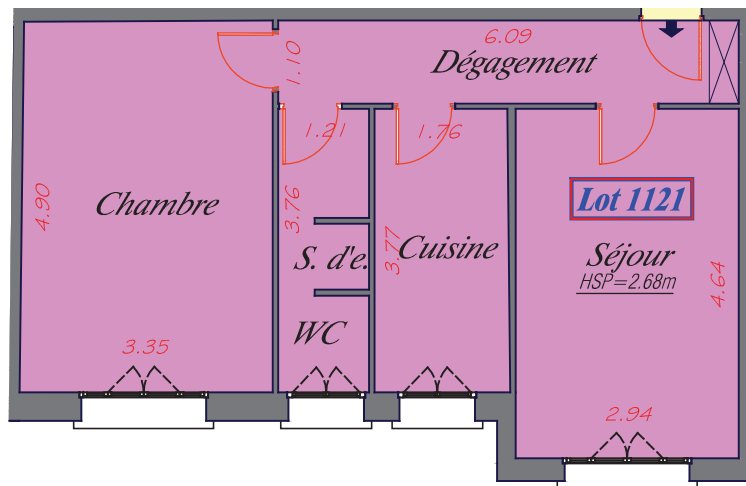

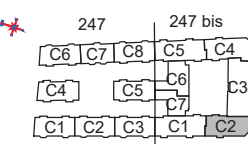


LOT n°1121	
SUPERFICIES PRIVATIVES*	
Dégagement	6.70 m ²
Séjour	13.60 m ²
Cuisine	6.70 m ²
Chambre	16.30 m ²
Salle d'eau avec WC	4.40 m ²
TOTAL SURFACES PRIVATIVES	47.70 m²

Document établi d'après relevé effectué en avril 2019 et projet d'état descriptif de division établi par le cabinet Bloy.
 (*) La superficie privative est calculée conformément à la loi n°96-1107 du 18 décembre 1996 et selon les prescriptions du décret n°97-532 du 23 mai 1997.



Boulevard Jean Jaurès

 <p>CABINET PIERRE BLOY SELAS DE GEOMETRES-EXPERTS 21-23, rue de l'Amiral Roussin 75015 PARIS Tél : 01.44.38.00.00 - Fax : 01.44.38.00.20</p>	 <p>la France Mutualiste</p>	 <p>Boulevard Jean Jaurès</p>	
Dossier : 2019AA324R	Echelle : 1/100	JAURES 247 et 247bis, boulevard Jean Jaurès 92100 BOULOGNE BILLANCOURT	Bât. 247bis - Cage 2 - Etage 5 LOGEMENT 0397 0253
Edition : Juin 2019			