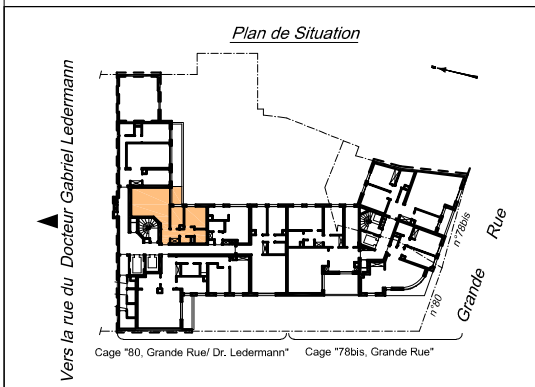


78bis-80, Grande Rue
10, rue du Docteur Gabriel Ledermann
VILLE DE SEVRES

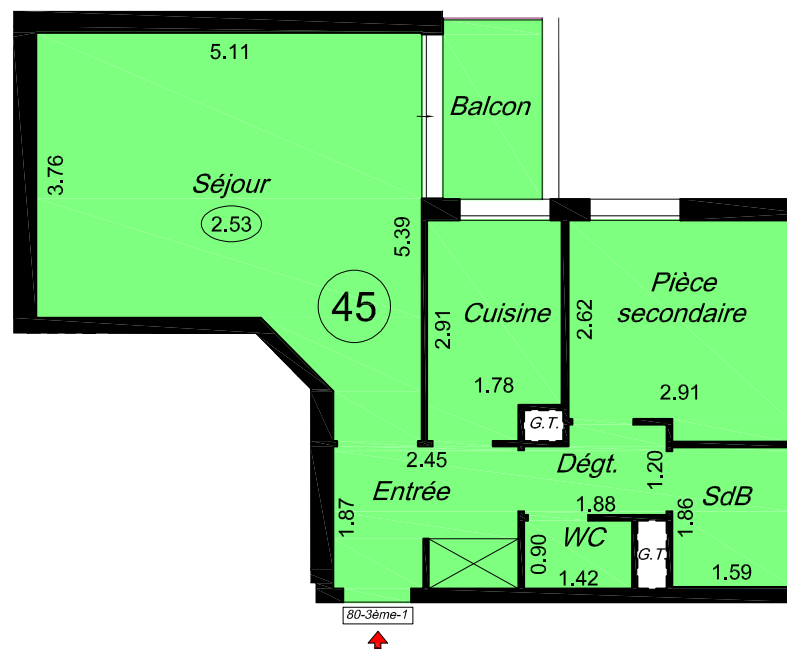


Vers la rue du Docteur Gabriel Ledermann

Lot n°45 Appartement 1/2 pièces
Réf. : 80-3ème-1

Bâtiment "Superstructure" - 3ème étage
Cage "80 Grande Rue / Dr. Ledermann"
Quatrième porte à droite en sortant de
la batterie d'ascenseurs "80a" et "80b"

Désignation (D'après constatations sur place)	Superficie privative loi Carrez (en m ²)
Entrée / Placard	4.6 m ²
Séjour	21.6 m ²
Cuisine	4.9 m ²
Pièce secondaire	8.2 m ²
Salle de bains	3.0 m ²
WC	1.3 m ²
Dégagement	2.1 m ²
Superficie Privative Totale	45.7 m²
Superficie annexe :	
Balcon	3.1 m ²



Dressé par le Cabinet TARTACEDE-BOLLAERT
Géomètres-Experts D.P.L.G. Associés
29, rue de la Fontaine au Roi - 75011 PARIS
Téléphone : 01 44 79 00 44 +
Télécopie : 01 44 79 00 22
www.tartacede-bollaert.geometre-expert.fr
Réf.: 87084/180926 - Mai 2019 - D.8a.

Echelle: 1/100



Cette superficie, a été calculée après mesurage sur le site en octobre et novembre 2018,
conformément à l'article 46 de la loi du 10 juillet 1965 modifié par la loi
n° 96-1107 du 18 décembre 1966 (dite Loi CARREZ)