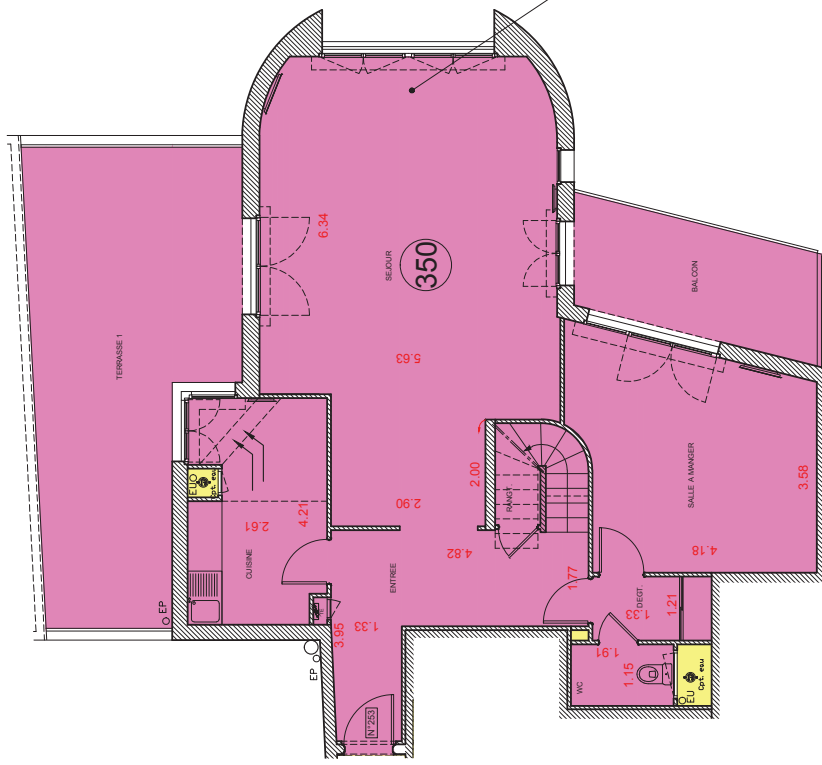


5<sup>ème</sup> Etage

Bâtiment "Superstructure"



Vers

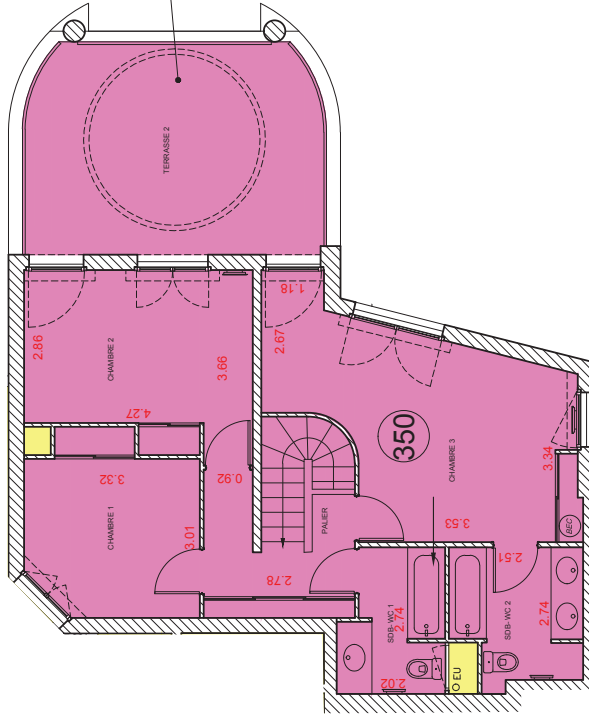
la Rue

Louis

Blériot

6<sup>ème</sup> Etage

Bâtiment "Superstructure"



Vers

la Rue

Louis

Blériot



Complété par le Cabinet TARTACEDE-BOLLAERT - Géomètres-Experts D.P.L.G. Associés - 29, rue de la Fontaine au Roi - 75011 PARIS  
 Téléphone : 01 44 79 00 44 - Télécopie : 01 44 79 00 22 - www.tartacede-bollaert.fr  
 Réf. : 18-264/181033 - Mars 2019 - G.S.

LEGENDE :

4.60 : Cote mesurée par le Cabinet Tartacede-Bollaert en Février 2019

Echelle: 1/100



DATE	INDICE	MODIFICATIONS

<b>TOURS P A R I S N A N T E S B O R D E A U X</b> 21, rue Daubigny 23, rue de la Fontaine au Roi 37000 TOURS 44200 NANTES www.tpsp-ingenierie.com FAX : 02 47 20 84 78 Société du Groupe A&S		308, Bd J.Jarousse Boite 33023 05 66 00 00 00 33023 05 66 00 00 00 www.tpsp-ingenierie.com info@tpspsp.com
Tour Pacific   11-13 cours Valmy 92877 PARIS LA DEFENSE Cedex	FRANCE MUTUALISTE 210 / 234 Rue Louis Blériot 92100 BOULOGNE BILLANCOURT	ESC - 02 NIV : 5/6 N° 0313020503 ECH : 1/100