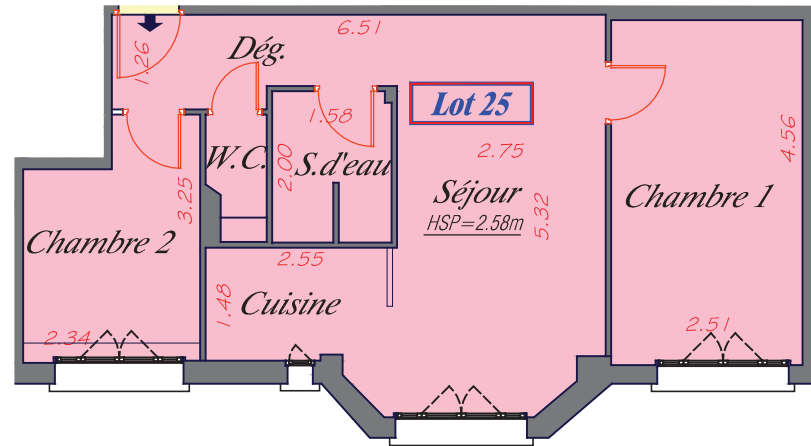


LOT n°25	
<b>SUPERFICIES PRIVATIVES*</b>	
Dégagement	4.20 m <sup>2</sup>
Séjour avec coin cuisine	18.30 m <sup>2</sup>
Chambre 1	11.40 m <sup>2</sup>
Chambre 2	6.20 m <sup>2</sup>
Salle d'eau	3.10 m <sup>2</sup>
Water-closet	1.00 m <sup>2</sup>
<b>TOTAL SURFACES PRIVATIVES</b>	<b>44.20 m<sup>2</sup></b>

Document établi d'après relevé effectué en avril 2019 et projet d'état descriptif de division établi par le cabinet Bloy.  
 (\*) La superficie privative est calculée conformément à la loi n°96-1107 du 18 décembre 1996 et selon les prescriptions du décret n°97-532 du 23 mai 1997.



## Boulevard Jean Jaurès

 <p><b>CABINET PIERRE BLOY</b> SELAS DE GEOMETRES-EXPERTS 21-23, rue de l'Amiral Roussin 75015 PARIS Tél : 01.44.38.00.00 - Fax : 01.44.38.00.20</p>	 <p><b>la France Mutualiste</b></p>	 <p>Boulevard Jean Jaurès</p>	
Dossier : 2019AA324R	Echelle : 1/100	JAURES 247 et 247bis, boulevard Jean Jaurès 92100 BOULOGNE BILLANCOURT	Bât. 247 - Cage 1 - Etage 6 LOGEMENT 0396 0162
Edition : Juin 2019			