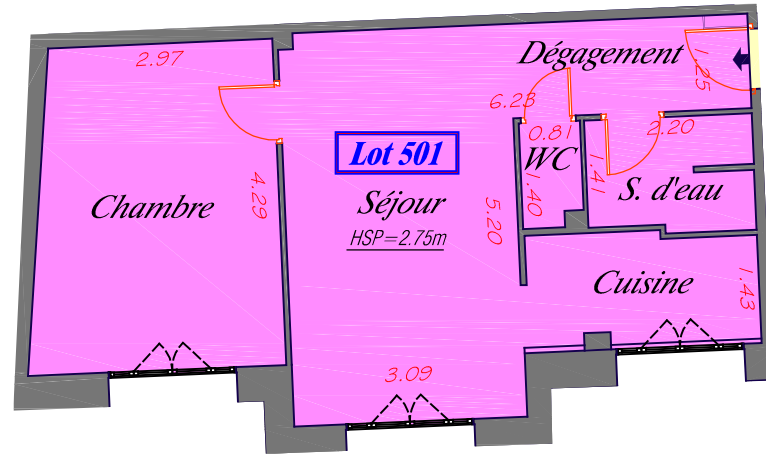


LOT n°501	
SUPERFICIES PRIVATIVES*	
Dégagement	3.90 m ²
Séjour avec coin cuisine	20.30 m ²
Chambre	13.80 m ²
Salle d'eau	3.20 m ²
Water-closet	1.10 m ²
TOTAL SURFACES PRIVATIVES	42.30 m²

Document établi d'après relevé effectué en avril 2019 et projet d'état descriptif de division établi par le cabinet Bloy.
(*) La superficie privative est calculée conformément à la loi n°96-1107 du 18 décembre 1996 et selon les prescriptions du décret n°97-532 du 23 mai 1997.



Cour

Côté boulevard Jean Jaurès

Edition : Juin 2019		