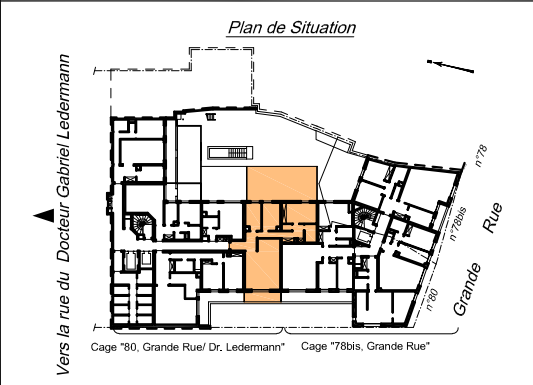


78bis-80, Grande Rue
10, rue du Docteur Gabriel Ledermann
VILLE DE SEVRES



Lot n°31 Appartement 2/3 pièces
Réf. : 80-01-3

Bâtiment "Superstructure" - Entresol
Cage "80 Grande Rue / Dr. Ledermann"
Deuxième porte à droite en sortant de
la batterie d'ascenseurs "80a" et "80b"

Désignation (D'après constatations sur place)	Superficie privative loi Carrez (en m ²)
Entrée	6.4 m ²
Séjour	28.5 m ²
Cuisine	7.4 m ²
Chambre / Placard	12.6 m ²
Pièce secondaire	8.7 m ²
Salle de bains	4.0 m ²
WC	1.2 m ²
Dégagement / Placards	8.4 m ²
Superficie Privative Totale	77.2 m²

Superficies annexes :

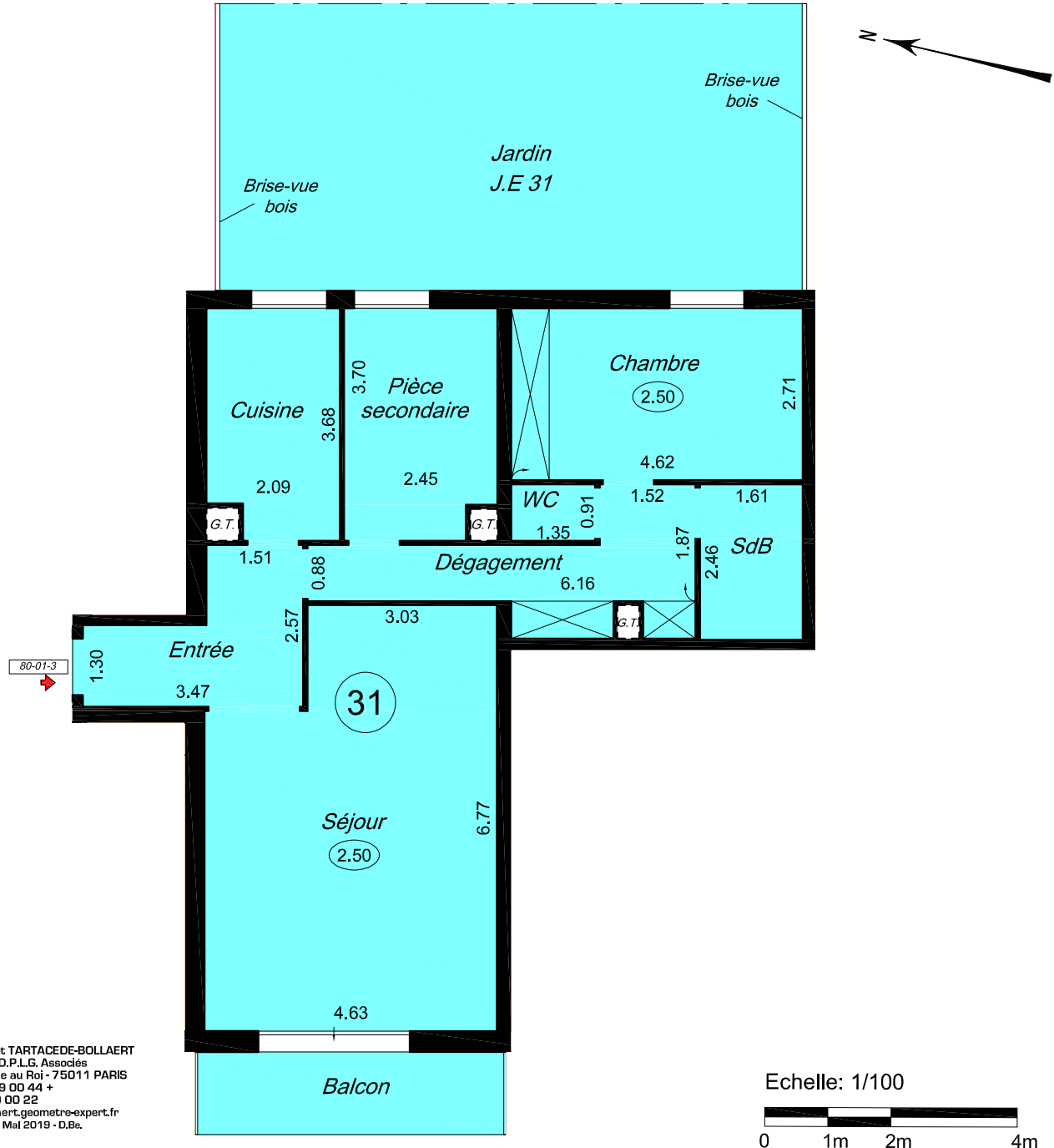
Balcon	6.4 m ²
Jardin	42.0 m ²

Cette superficie, a été calculée après mesurage sur le site en octobre et novembre 2018,
conformément à l'article 46 de la loi du 10 juillet 1965 modifié par la loi
n° 96-1107 du 18 décembre 1966 (dite Loi CARREZ)

Vers la rue du Docteur Gabriel Ledermann



Dressé par le Cabinet TARTACEDE-BOLLAERT
Géomètres-Experts D.P.L.G. Associés
29, rue de la Fontaine au Roi - 75011 PARIS
Téléphone : 01 44 79 00 44 +
Télécopie : 01 44 79 00 22
www.tartace-de-bollaert-geometre-expert.fr
Réf. : 87084/180926 - Mai 2019 - D.B.



Echelle: 1/100
0 1m 2m 4m