

BATIMENT B1
2, square Ronsard
QUATRIEME ETAGE

92500 RUEIL-MALMAISON (Hauts-de-Seine)

1 à 13, 15 et 17, square Ronsard
258 et 262, avenue Napoléon Bonaparte
29 et 31, rue Nadar

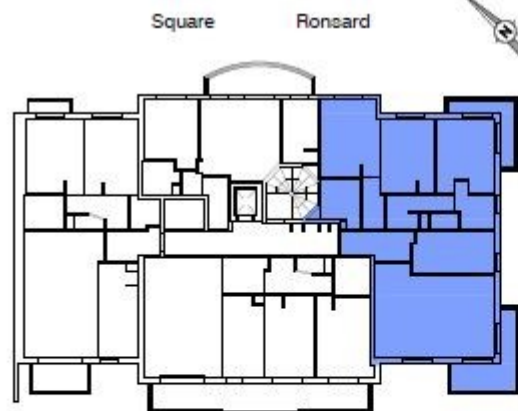
VOLUMES 113, 116, 118, 119, 155 à 161 inclus et 163 à 165 inclus

LOT n° 1060 APPARTEMENT n° 1441

Superficie Loi Carrez (*) : 93.5 m²
Superficie Annexe :
Balcons : 11.5 m²

BATIMENT B1 2, Square Ronsard QUATRIEME ETAGE	
Désignation	Surface
Entrée avec placard	5.1 m ²
Cuisine	9.2 m ²
Séjour	28.2 m ²
Dégagement 1 avec placard	4.7 m ²
Dégagement 2 avec placard	2.8 m ²
Chambre 1 avec placard	12.0 m ²
Chambre 2 avec placard	10.7 m ²
Chambre 3 avec placard	11.2 m ²
Toilette/W.C.	1.2 m ²
Salle d'eau avec placard	3.9 m ²
Salle de bains/W.C.	4.5 m ²
TOTAL LOT N° 1060	93.5 m²

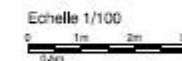
PLAN D'ENSEMBLE



(*) La superficie CARREZ correspond à la superficie à mentionner dans l'acte de vente conformément à la loi n° 96-1107 du 18/12/1996 améliorant la protection des acquéreurs de lots de copropriété.

Nota : Le numéro de lot est déterminé d'après Projet d'Etat Descriptif de Division en copropriété établi par Gexpertise Conseil.
Plan de vente d'après relevés effectués par GEXPERTISE CONSEIL en Janvier 2016.

Square Ronsard



Dossier : G170250 - Archive : 14_0684 - Indice : A
Date : Novembre 2017 - Resp : TV/GOV