

# BATIMENT B1

## 2, square Ronsard

### TROISIEME ETAGE

92500 RUEIL-MALMAISON (Hauts-de-Seine)

1 à 13, 15 et 17, square Ronsard  
258 et 262, avenue Napoléon Bonaparte  
29 et 31, rue Nadar

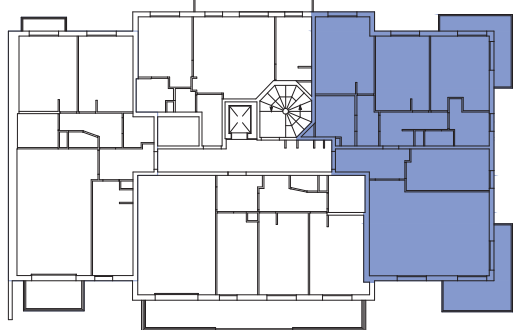
VOLUMES 113, 116, 118, 119, 155 à 161 inclus et 163 à 165 inclus

LOT n° 1056 APPARTEMENT n° 1341

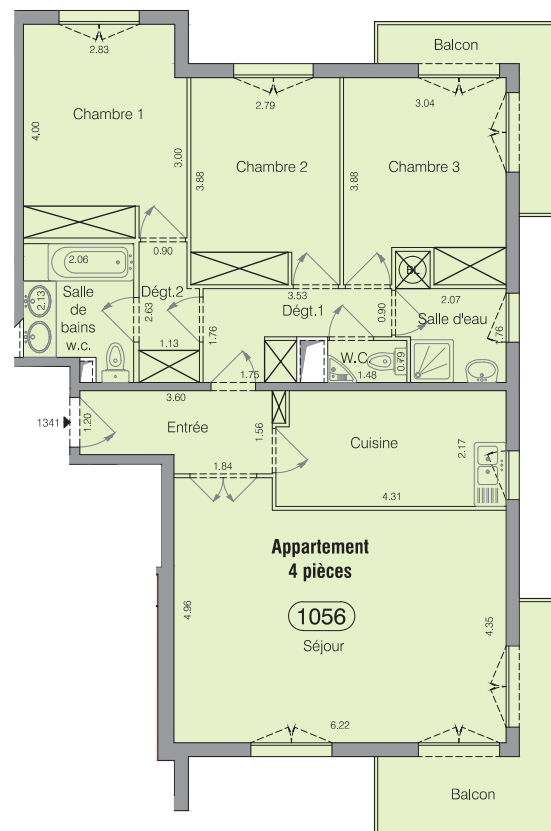
**Superficie Loi Carrez (\*)** : **93.5 m<sup>2</sup>**  
**Superficie Annexe :**  
**Balcons** : **11.5 m<sup>2</sup>**

BATIMENT B1	
2, Square Ronsard	
TROISIEME ETAGE	
Désignation	Surface
Entrée avec placard	5.1 m <sup>2</sup>
Cuisine	9.2 m <sup>2</sup>
Séjour	28.2 m <sup>2</sup>
Dégagement 1 avec placard	4.7 m <sup>2</sup>
Dégagement 2 avec placard	2.8 m <sup>2</sup>
Chambre 1 avec placard	12.0 m <sup>2</sup>
Chambre 2 avec placard	10.7 m <sup>2</sup>
Chambre 3 avec placard	11.2 m <sup>2</sup>
Toilette/W.C.	1.2 m <sup>2</sup>
Salle d'eau avec placard	3.9 m <sup>2</sup>
Salle de bains/W.C.	4.5 m <sup>2</sup>
<b>TOTAL LOT N° 1056</b>	<b>93.5 m<sup>2</sup></b>

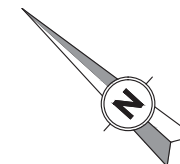
PLAN D'ENSEMBLE  
Square Ronsard



Square Ronsard



Echelle 1/100  
0 1m 2m 3m  
0,5m



Vers l'avenue  
Napoléon Bonaparte



Dossier : G170250 - Archive : 14\_0534 - Indice : A  
Date : Novembre 2017 - Resp : TV/GDV

(\*) La superficie CARREZ correspond à la superficie à mentionner dans l'acte de vente conformément à la loi n° 96-1107 du 18/12/1996 améliorant la protection des acquéreurs de lots de copropriété.

Nota : Le numéro de lot est déterminé d'après Projet d'Etat Descriptif de Division en copropriété établi par Gexpertise Conseil.  
Plan de vente d'après relevés effectués par GEXPERTISE CONSEIL en Septembre 2017.