

# BATIMENT B1

2, square Ronsard

## DEUXIEME ETAGE

92500 REUIL-MALMAISON (Hauts-de-Seine)

1 à 13, 15 et 17, square Ronsard  
258 et 262, avenue Napoléon Bonaparte  
29 et 31, rue Nadar

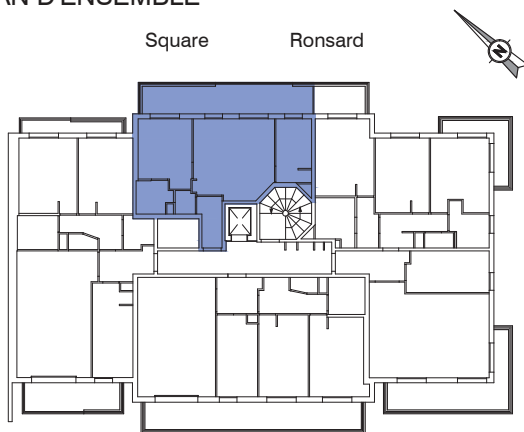
VOLUMES 108, 113, 116, 118 et 119

LOT n° 1055 APPARTEMENT n° 1224

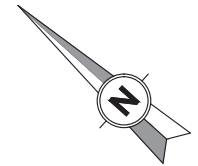
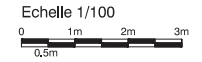
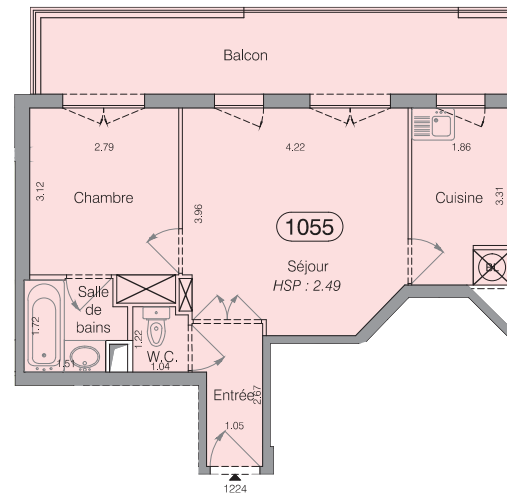
**Superficie Loi Carrez (\*)** : **40.0 m<sup>2</sup>**  
**Superficie Annexe :**  
**Balcon** : **13.0 m<sup>2</sup>**

BATIMENT B1	
2, Square Ronsard	
DEUXIEME ETAGE	
Désignation	Surface
Entrée	3.1 m <sup>2</sup>
Séjour avec placard	17.0 m <sup>2</sup>
Cuisine avec placard	6.1 m <sup>2</sup>
Chambre avec placard	9.6 m <sup>2</sup>
W.C.	1.2 m <sup>2</sup>
Salle de bains	3.0 m <sup>2</sup>
<b>TOTAL LOT N° 1056</b>	<b>40.0 m<sup>2</sup></b>

### PLAN D'ENSEMBLE



Square Ronsard



Dossier : 154868 - Archive : 14\_0534 - Indice : A  
Date : Juin 2016 - Resp : TV/AB

(\*) La superficie CARREZ correspond à la superficie à mentionner dans l'acte de vente conformément à la loi n° 96-1107 du 18/12/1996 améliorant la protection des acquéreurs de lots de copropriété.

Nota : Le numéro de lot est déterminé d'après Projet d'Etat Descriptif de Division en copropriété établi par Gexpertise Conseil.  
Plan de vente d'après relevés effectués par GEXPERTISE CONSEIL en Janvier 2016.