



# TROISIEME ETAGE & QUATRIEME ETAGE

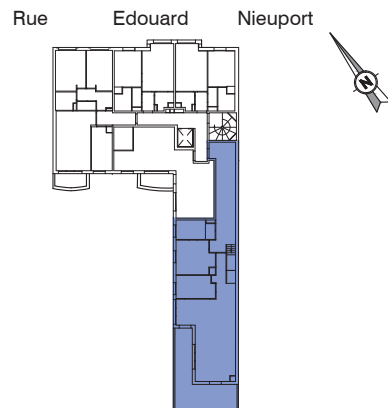
25, rue Edouard Nieupart  
SURESNES  
92150 SURESNES( Hauts-de-Seine )

LOT n° 12 Duplex n° A31

**Superficie Loi Carrez (\*)** : 135.6 m<sup>2</sup>  
**Superficie Annexe :**  
**Terrasses** : 35.2 m<sup>2</sup>  
**H<1.80m** : 2.3 m<sup>2</sup>

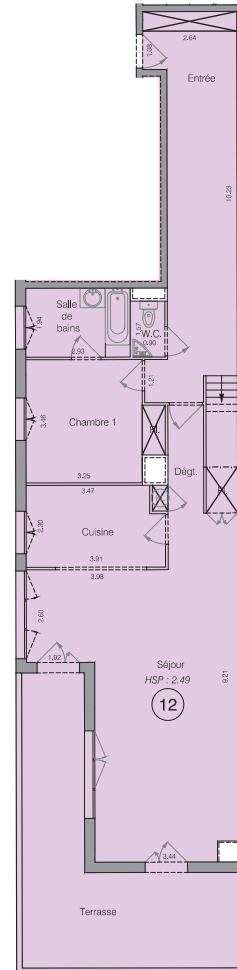
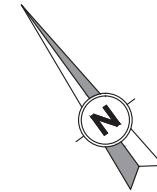
25, rue Edouard Nieupart	
TROISIEME ETAGE	
Désignation	Surface
Entrée avec placard	22.7 m <sup>2</sup>
Séjour avec placards	45.2 m <sup>2</sup>
Cuisine	8.6 m <sup>2</sup>
Chambre 1 avec placard	12.2 m <sup>2</sup>
Salle de bains	5.7 m <sup>2</sup>
W.C.	1.4 m <sup>2</sup>
<b>Total troisième étage</b>	<b>95.8 m<sup>2</sup></b>
QUATRIEME ETAGE	
Chambre 2 avec placard	14.3 m <sup>2</sup>
Chambre 3 avec placards	16.5 m <sup>2</sup>
Salle d'eau / W.C. avec placard	5.2 m <sup>2</sup>
Dégagement	3.8 m <sup>2</sup>
<b>Total quatrième étage</b>	<b>39.8 m<sup>2</sup></b>
<b>TOTAL LOT N° 12</b>	<b>135.6 m<sup>2</sup></b>

## PLAN D'ENSEMBLE

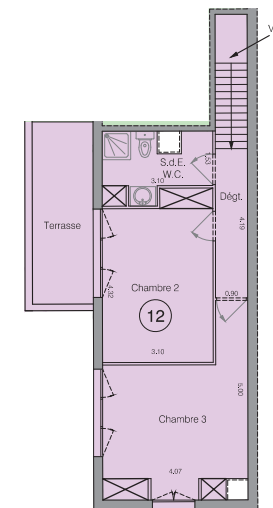


Vers rue Edouard Nieupart

Echelle 1/100  
0 1m 2m 3m  
0.5m



## TROISIEME ETAGE



## QUATRIEME ETAGE

Nota : Le numéro de lot est déterminé d'après Projet d'Etat Descriptif de Division en copropriété établi par Gexpertise Conseil.  
Plan de vente d'après relevés effectués par GEXPERTISE CONSEIL en Avril 2016.

Dossier : 154870 - Archive : 15\_4870 - Indice : A  
Date : Avril 2016 - Resp : GDV/AB/SG

(\*) La superficie CARREZ correspond à la superficie à mentionner dans l'acte de vente conformément à la loi n° 96-1107 du 18/12/1996 améliorant la protection des acquéreurs de lots de copropriété.