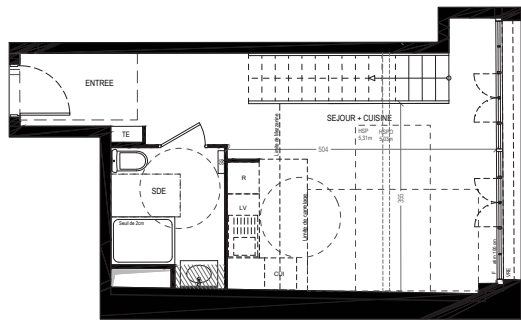
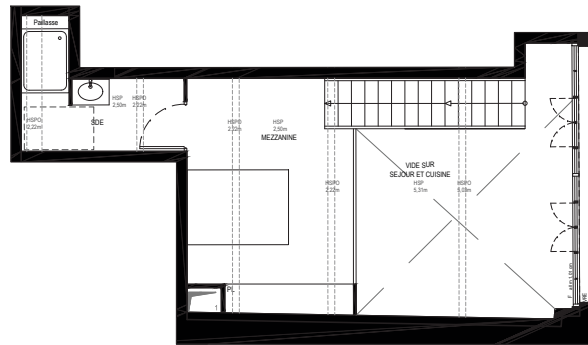


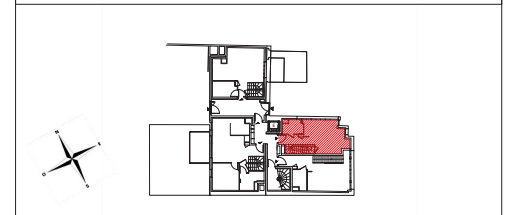
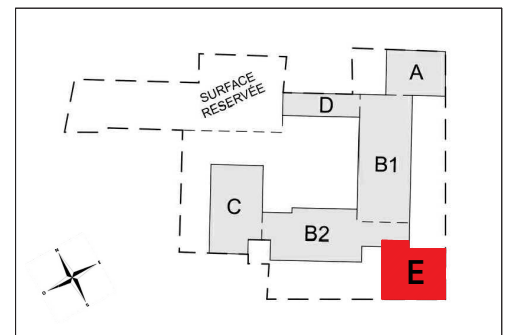
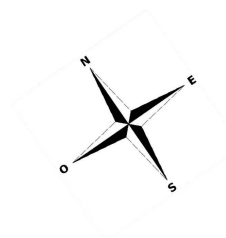
E04



RDC



R+1



# GRAINDORGE

17 rue Charles Graindorge, 93100 BAGNOLET

APPARTEMENT STUDIO + MEZZANINE  
Immeuble E  
E04 au Rez-de-chaussée et R+1 étage

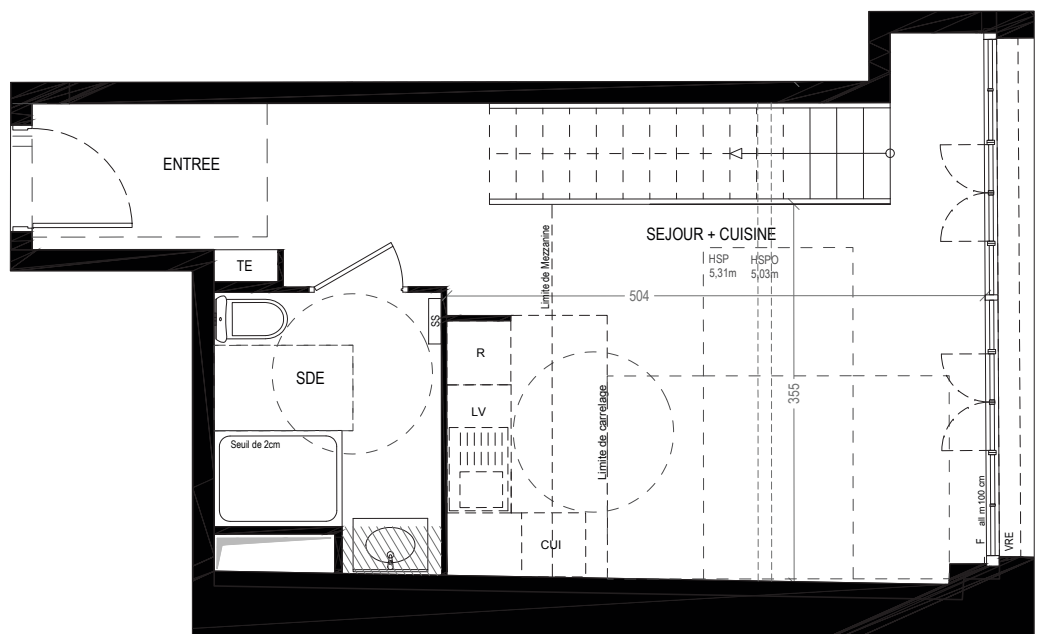
RDC	ENTREE	3,20	m²
	SEJOUR+CUISINE	23,15	m²
	SALLE D'EAU	5,05	m²
R+1	MEZZANINE	12,85	m²
	SALLE D'EAU	5,20	m²
SURFACE TOTALE HABITABLE		49,45	m²

- TE : Tableau électrique
- VR : Volet Roulant
- PF : Porte Fenêtre
- F : Fenêtre
- [ ] : Radiateur
- [SS] : Sèche-serviettes
- PL : Placard
- EP : Eau pluviale
- [X] : Trappe de Visite
- [ ] : Soffite; Faux plafond
- [ ] : Cloison amovible
- GCM : Garde-corps métallique
- GCV : Garde-corps verre
- All. V : Allège vitrée
- All : Allège pleine

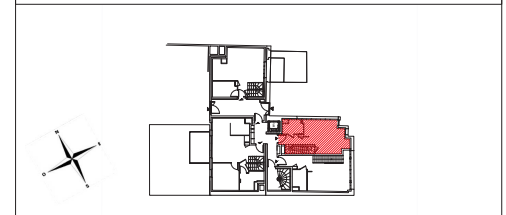
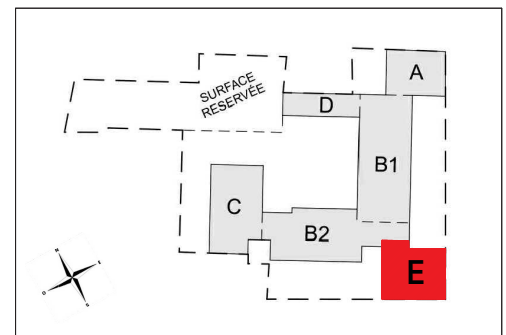
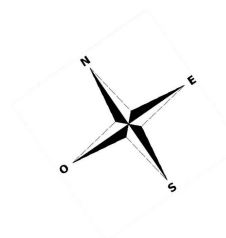
Date doc.:	Ind.:	Echelle:
18/04/2018	NOTAIRE	0 0,5 1

NOTA: Des modifications sont susceptibles d'être apportées à ce plan en fonction des nécessités techniques, réglementaires, ou commerciales de la réalisation, tant en ce qui concerne les dimensions libres que l'équipement. Les surfaces et hauteurs indiquées (HSP, hauteurs de seuil ou d'allège) sont approximatives. Les retombées, soffites, faux-plafonds, ainsi que l'emplacement des équipements, sont figurés à titre indicatif. Les plantations éventuelles ne sont pas contractuelles. Le nombre, la taille et l'emplacement des radiateurs sont donnés à titre indicatif et seront précisés après étude thermique.

E04



RDC



# GRAINDORGE

17 rue Charles Graindorge, 93100 BAGNOLET

APPARTEMENT STUDIO + MEZZANINE  
Immeuble E  
E04 au Rez-de-chaussée

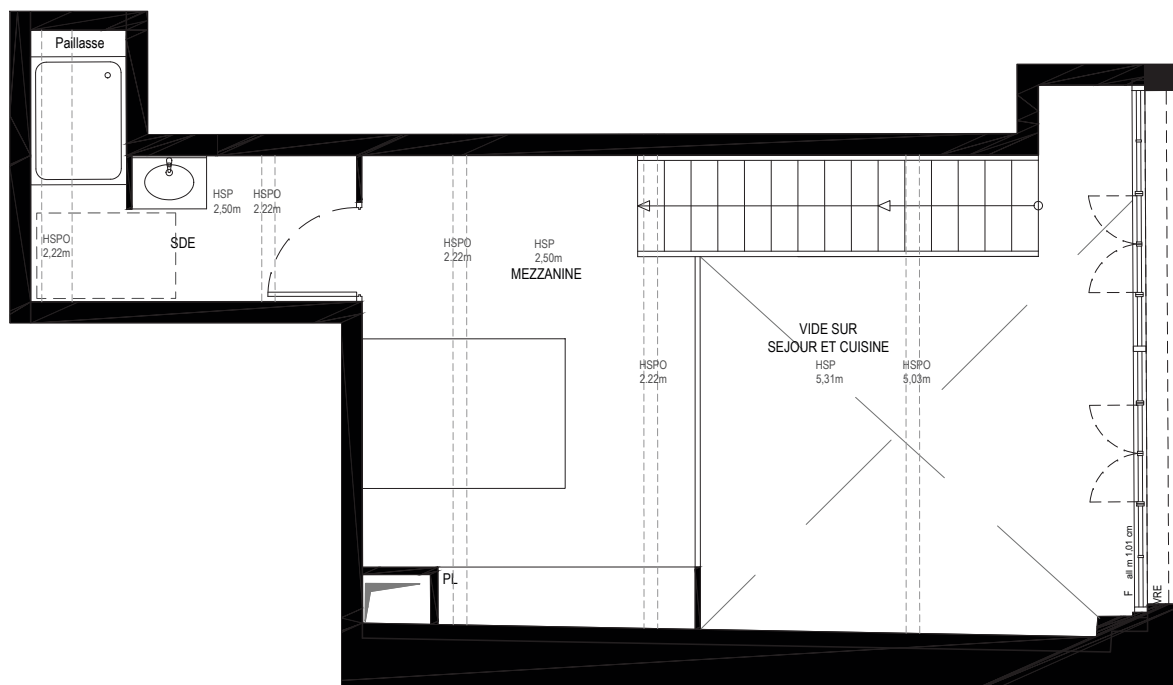
RDC	ENTREE	3,20	m²
	SEJOUR+CUISINE	23,15	m²
	SALLE D'EAU	5,05	m²
R+1	MEZZANINE	12,85	m²
	SALLE D'EAU	5,20	m²
SURFACE TOTALE HABITABLE		49,45	m²

Hauteur sous plafond : 2,50m

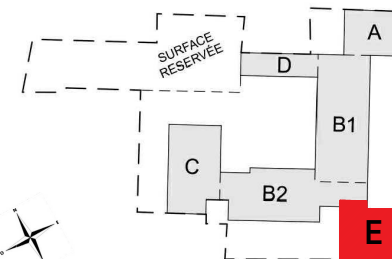
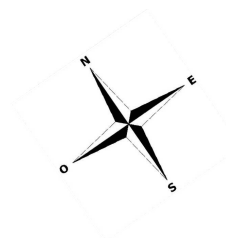
TE : Tableau électrique	EP : Eau pluviale
VR : Volet Roulant	⊠ : Trappe de Visite
PF : Porte Fenêtre	▨ : Soffite; Faux plafond
F : Fenêtre	▩ : Cloison amovible
▭ : Radiateur	GCM : Garde-corps métallique
SS : Sèche-serviettes	GCV : Garde-corps verre
PL : Placard	All. V : Allège vitrée
	All : Allège pleine

Date doc.: 18/04/2018	Ind.: <b>NOTAIRE</b>	Echelle: 0 0,5
--------------------------	-------------------------	----------------

NOTA: Des modifications sont susceptibles d'être apportées à ce plan en fonction des nécessités techniques, réglementaires, ou commerciales de la réalisation, tant en ce qui concerne les dimensions libres que l'équipement. Les surfaces et hauteurs indiquées (HSP, hauteurs de seuil ou d'allège) sont approximatives. Les retombées, soffites, faux-plafonds, ainsi que l'emplacement des équipements, sont figurés à titre indicatif. Les plantations éventuelles ne sont pas contractuelles. Le nombre, la taille et l'emplacement des radiateurs sont donnés à titre indicatif et seront précisés après étude thermique.



R+1



# GRAINDORGE

17 rue Charles Graindorge, 93100 BAGNOLET

APPARTEMENT STUDIO + MEZZANINE  
Immeuble E  
E04 au R+1 étage

RDC	ENTREE	3,20	m <sup>2</sup>
	SEJOUR+CUISINE	23,15	m <sup>2</sup>
	SALLE D'EAU	5,05	m <sup>2</sup>
R+1	MEZZANINE	12,85	m <sup>2</sup>
	SALLE D'EAU	5,20	m <sup>2</sup>
SURFACE TOTALE HABITABLE		49,45	m <sup>2</sup>

Hauteur sous plafond : 2,50m

TE : Tableau électrique	EP : Eau pluviale
VR : Volet Roulant	⊠ : Trappe de Visite
PF : Porte Fenêtre	▨ : Soffite; Faux plafond
F : Fenêtre	▨ : Cloison amovible
▭ : Radiateur	GCM : Garde-corps métallique
SS : Sèche-serviettes	GCV : Garde-corps verre
PL : Placard	All. V : Allège vitrée
	All : Allège pleine

Date doc.: 18/04/2018	Ind.: <b>NOTAIRE</b>	Echelle: 0 0,5
--------------------------	-------------------------	----------------

NOTA: Des modifications sont susceptibles d'être apportées à ce plan en fonction des nécessités techniques, réglementaires, ou commerciales de la réalisation, tant en ce qui concerne les dimensions libres que l'équipement. Les surfaces et hauteurs indiquées (HSP, hauteurs de seuil ou d'allège) sont approximatives. Les retombées, soffites, faux-plafonds, ainsi que l'emplacement des équipements, sont figurés à titre indicatif. Les plantations éventuelles ne sont pas contractuelles. Le nombre, la taille et l'emplacement des radiateurs sont donnés à titre indicatif et seront précisés après étude thermique.