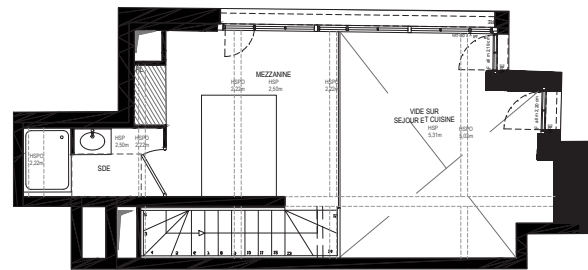
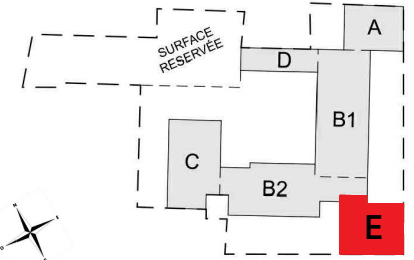
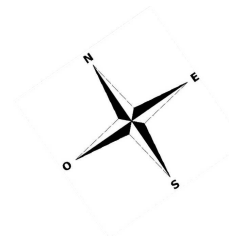


RDC



R+1



GRAINDORGE

17 rue Charles Graindorge, 93100 BAGNOLET

APPARTEMENT STUDIO + MEZZANINE
Immeuble E
E03 au Rez-de-chaussée et R+1 étage

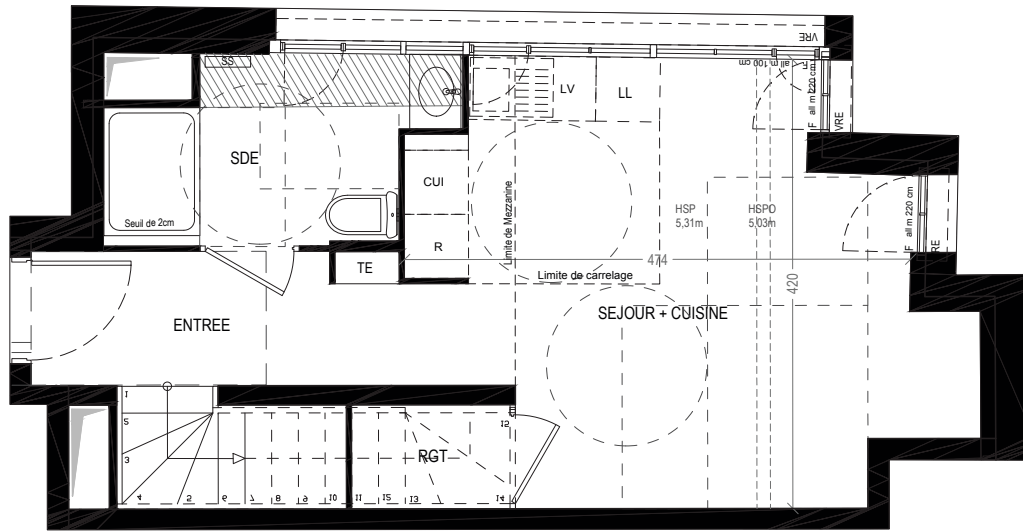
RDC	ENTREE	3,50	m²
	SEJOUR+CUISINE	18,50	m²
	RGT	1,45	m²
	SALLE D'EAU	4,90	m²
R+1	MEZZANINE	10,90	m²
	SALLE D'EAU	3,35	m²
SURFACE TOTALE HABITABLE		42,60	m²

TE : Tableau électrique	EP : Eau pluviale
VR : Volet Roulant	⊠ : Trappe de Visite
PF : Porte Fenêtre	▨ : Soffite; Faux plafond
F : Fenêtre	▩ : Cloison amovible
▭ : Radiateur	GCM : Garde-corps métallique
SS : Sèche-serviettes	GCV : Garde-corps verre
PL : Placard	All. V : Allège vitrée
	All : Allège pleine

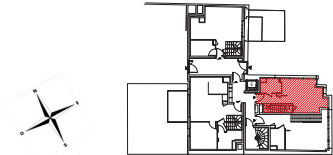
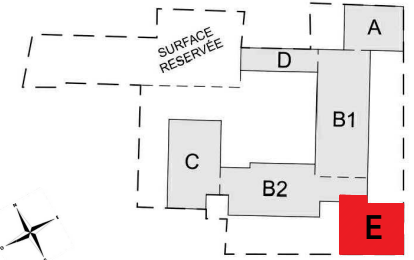
Date doc.: 18/04/2018	Ind.: NOTAIRE	Echelle: 0 0,5 1
--------------------------	-------------------------	----------------------

NOTA: Des modifications sont susceptibles d'être apportées à ce plan en fonction des nécessités techniques, réglementaires, ou commerciales de la réalisation, tant en ce qui concerne les dimensions libres que l'équipement. Les surfaces et hauteurs indiquées (HSP, hauteurs de seuil ou d'allège) sont approximatives. Les retombées, soffites, faux-plafonds, ainsi que l'emplacement des équipements, sont figurés à titre indicatif. Les plantations éventuelles ne sont pas contractuelles. Le nombre, la taille et l'emplacement des radiateurs sont donnés à titre indicatif et seront précisés après étude thermique.

E03



RDC



GRANDORGE

17 rue Charles Graindorge, 93100 BAGNOLET

APPARTEMENT STUDIO + MEZZANINE
Immeuble E
E03 au Rez-de-chaussée

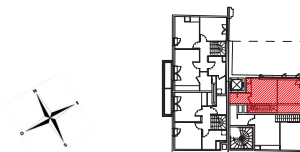
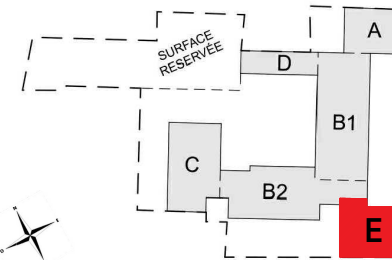
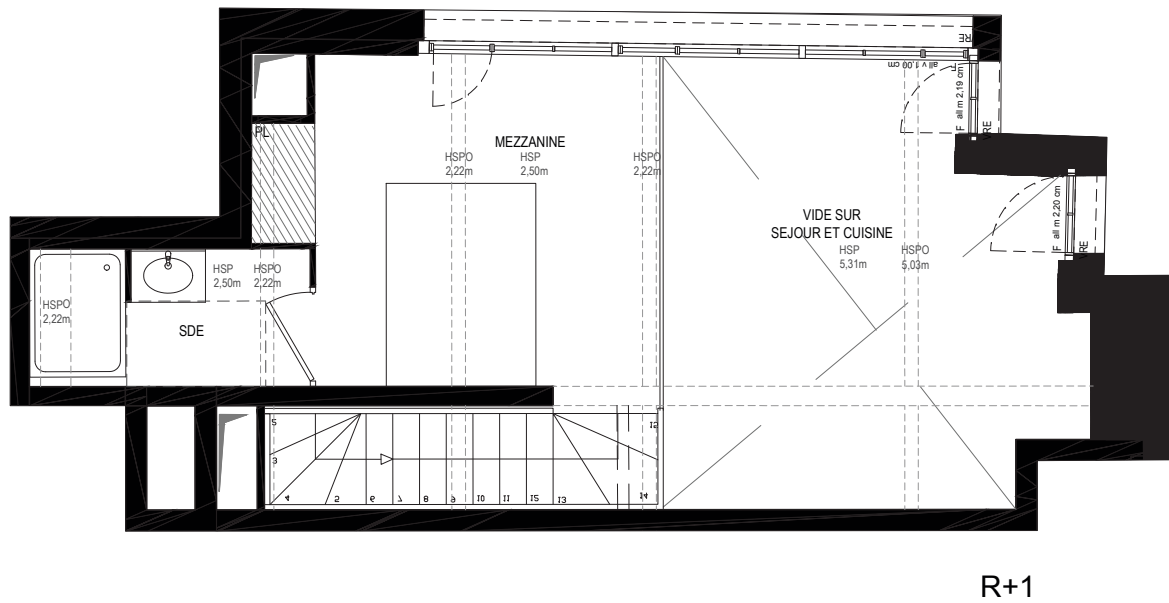
RDC	ENTREE	3,50	m ²
	SEJOUR+CUISINE	18,50	m ²
	RGT	1,45	m ²
R+1	SALLE D'EAU	4,90	m ²
	MEZZANINE	10,90	m ²
SALLE D'EAU		3,35	m ²
SURFACE TOTALE HABITABLE		42,60	m ²

Hauteur sous plafond : 2,50m

TE : Tableau électrique	EP : Eau pluviale
VR : Volet Roulant	⊠ : Trappe de Visite
PF : Porte Fenêtre	▨ : Soffite; Faux plafond
F : Fenêtre	▩ : Cloison amovible
▭ : Radiateur	GCM : Garde-corps métallique
SS : Sèche-serviettes	GCV : Garde-corps verre
PL : Placard	All. V : Allège vitrée
	All : Allège pleine

Date doc.:	Ind.:	Echelle:
18/04/2018	NOTAIRE	0 0,5

NOTA: Des modifications sont susceptibles d'être apportées à ce plan en fonction des nécessités techniques, réglementaires, ou commerciales de la réalisation, tant en ce qui concerne les dimensions libres que l'équipement. Les surfaces et hauteurs indiquées (HSP, hauteurs de seuil ou d'allège) sont approximatives. Les retombées, soffites, faux-plafonds, ainsi que l'emplacement des équipements, sont figurés à titre indicatif. Les plantations éventuelles ne sont pas contractuelles. Le nombre, la taille et l'emplacement des radiateurs sont donnés à titre indicatif et seront précisés après étude thermique.



GRAINDORGE

17 rue Charles Graindorge, 93100 BAGNOLET

APPARTEMENT STUDIO + MEZZANINE
Immeuble E
E03 au R+1 étage

RDC	ENTREE	3,50	m ²
	SEJOUR+CUISINE	18,50	m ²
	RGT	1,45	m ²
	SALLE D'EAU	4,90	m ²
R+1	MEZZANINE	10,90	m ²
	SALLE D'EAU	3,35	m ²
SURFACE TOTALE HABITABLE		42,60	m ²

Hauteur sous plafond : 2,50m

TE : Tableau électrique	EP : Eau pluviale
VR : Volet Roulant	⊠ : Trappe de Visite
PF : Porte Fenêtre	▨ : Soffite; Faux plafond
F : Fenêtre	▨ : Cloison amovible
▭ : Radiateur	GCM : Garde-corps métallique
SS : Sèche-serviettes	GCV : Garde-corps verre
PL : Placard	All. V : Allège vitrée
	All : Allège pleine

Date doc.:	Ind.:	Echelle:
18/04/2018	NOTAIRE	0 0,5

NOTA: Des modifications sont susceptibles d'être apportées à ce plan en fonction des nécessités techniques, réglementaires, ou commerciales de la réalisation, tant en ce qui concerne les dimensions libres que l'équipement. Les surfaces et hauteurs indiquées (HSP, hauteurs de seuil ou d'allège) sont approximatives. Les retombées, soffites, faux-plafonds, ainsi que l'emplacement des équipements, sont figurés à titre indicatif. Les plantations éventuelles ne sont pas contractuelles. Le nombre, la taille et l'emplacement des radiateurs sont donnés à titre indicatif et seront précisés après étude thermique.