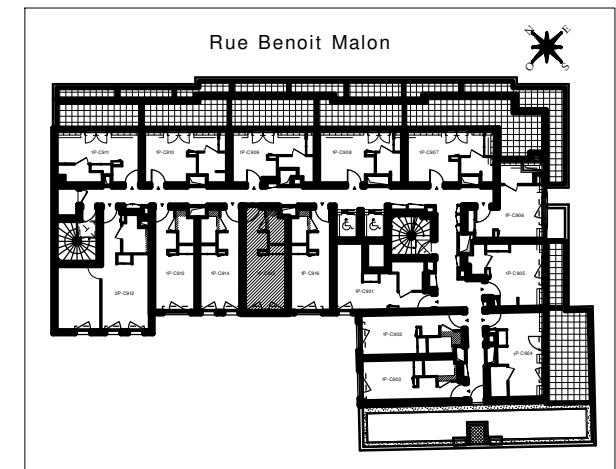


Stud' en Seine

9-13 Rue Benoit Malon
92150 SURESNES

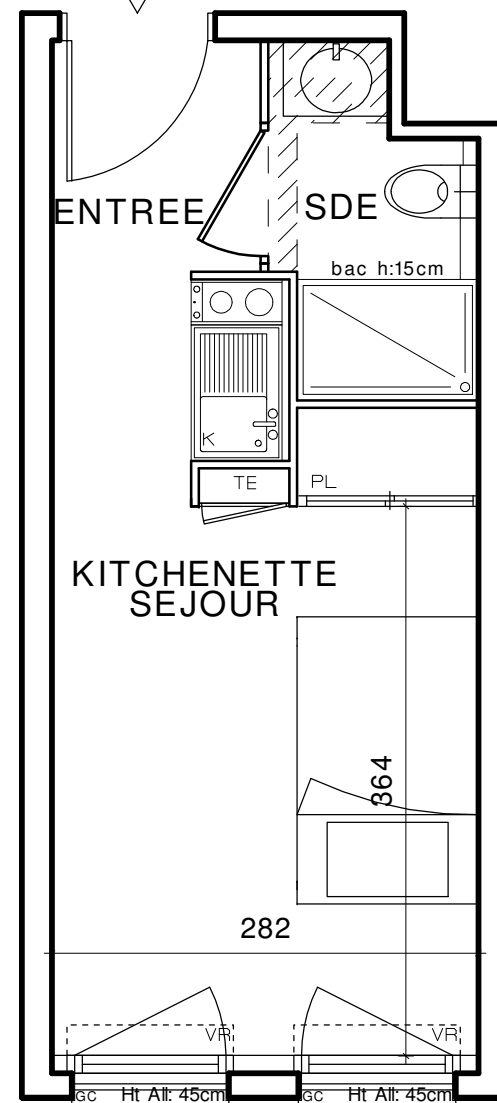


HALL C

STUDIO
N° C915 au 9^{eme} étage

ENTREE	2.11 m ²
SEJOUR / KITCHENETTE	13.18 m ²
SALLE D'EAU	2.76 m ²
SURFACE TOTALE HABITABLE	18.05 m²

N° C915



LEGENDE

EMPLACEMENTS ELEMENTS :

PL	PLACARD	K	KITCHENETTE
AV	ALLEGE VITREE	TE	TABEAU ELECTRIQUE
VR	VOLET ROULANT	GC	GARDE-CORPS

FAUX-PLAFOND, SOFFITE

RETOMBEE DE POUTRE

Hauteur sous plafond des pièces principales sauf mentions particulières 2.50 m

Echelle		Date	Octobre 2017	Indice : A
---------	--	------	--------------	------------

"DES MODIFICATIONS SONT SUSCEPTIBLES D'ÊTRE APPORTEES A CE PLAN EN FONCTION DES NECESSITES TECHNIQUES OU REGLEMENTAIRES DE LA REALISATION, TANT EN CE QUI CONCERNE LES DIMENSIONS LIBRES, QUE L'EQUIPEMENT. LES SURFACES, LES HAUTEURS SOUS PLAFONDS AINSI QUE LES HAUTEURS DE SEUILS OU D'ALLEGES INDIQUEES SONT APPROXIMATIVES. LES RETOMBÉES, SOFFITES, FAUX-PLAFONDS, TRAPPES DE VISITES, AINSI QUE L'EMPLACEMENT DES DESCENTES D'EAUX PLUVIALES, DES EQUIPEMENTS SANITAIRES NE SONT PAS TOUS FIGURES OU LE SONT A TITRE INDICATIF"