

**KRISTAL PARC**  
**99 - 103 AVENUE DU GENERAL LECLERC**  
**78220 VIROFLAY**

AVENUE DU GENERAL LECLERC

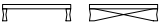



**APPARTEMENT N° 010**

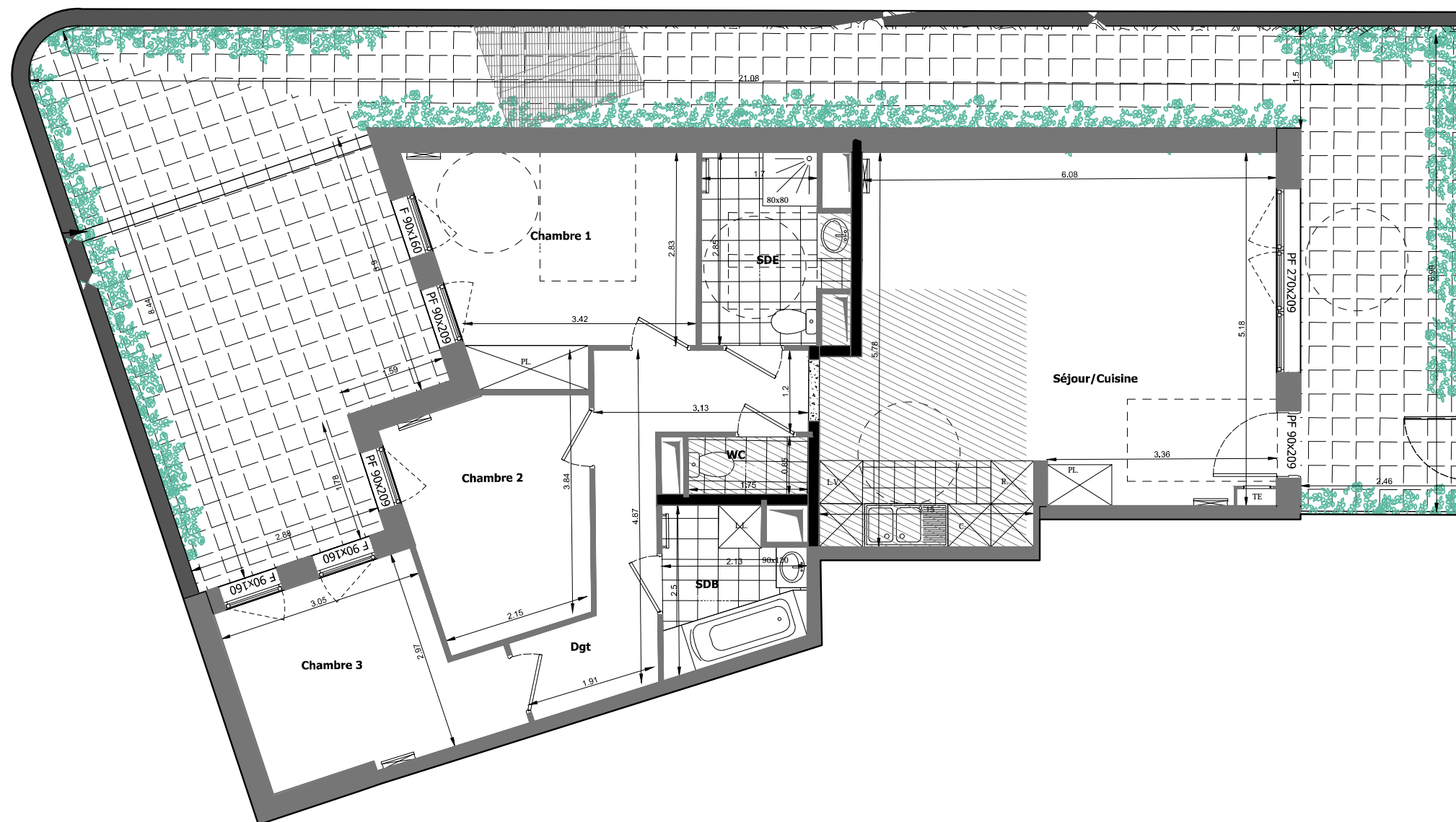
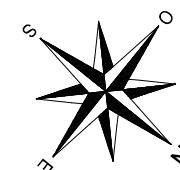
**4 PIECES - RDC**

|                |                      |
|----------------|----------------------|
| Sejour/Cuisine | 34.46 m <sup>2</sup> |
| Chambre 1      | 12.14 m <sup>2</sup> |
| Chambre 2      | 9.11 m <sup>2</sup>  |
| Chambre 3      | 9.79 m <sup>2</sup>  |
| Salle de bain  | 4.35 m <sup>2</sup>  |
| Salle d'eau    | 5.38 m <sup>2</sup>  |
| WC             | 1.48 m <sup>2</sup>  |
| Degagement     | 8.61 m <sup>2</sup>  |

|                   |                      |
|-------------------|----------------------|
| Surface habitable | 85.32 m <sup>2</sup> |
| Terrasse          | 67.02 m <sup>2</sup> |

|   |                             |
|---|-----------------------------|
|  | Sèche-serviettes/Radiateurs |
| F PF  | Fenêtre/Porte-Fenêtre       |
| TE  | Tableau Electrique          |
| PL  | Placard                     |
|  | Soffite/Fx Plafond          |

**03.05.2017**



Le présent document exprime la configuration générale de l'appartement. Des modifications peuvent intervenir en fonction des nécessités techniques, des contraintes de la réalisation et/ou des impératifs réglementaires, tant en ce qui concerne les dimensions que les éléments d'équipement. Les retombées, les soffites, et les faux-plafonds ne sont pas mentionnés sauf ceux éventuellement connus à la date d'établissement du présent plan.