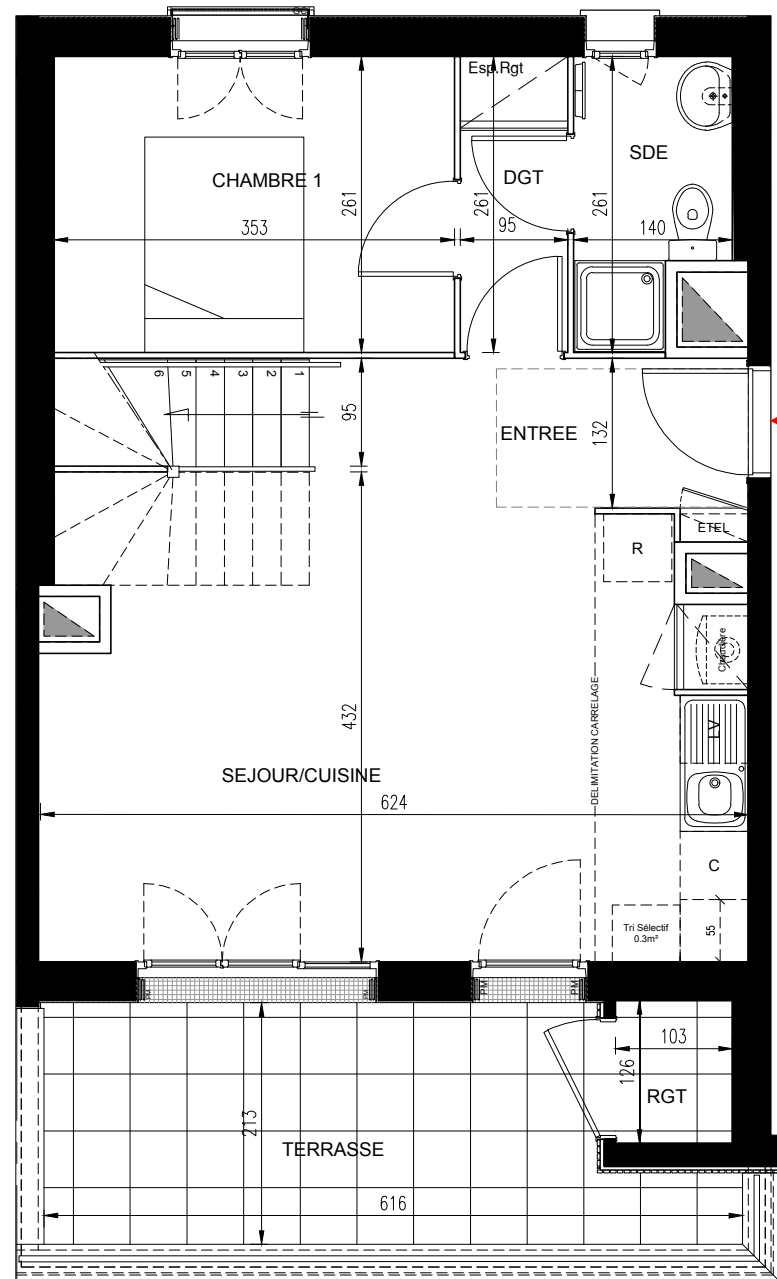
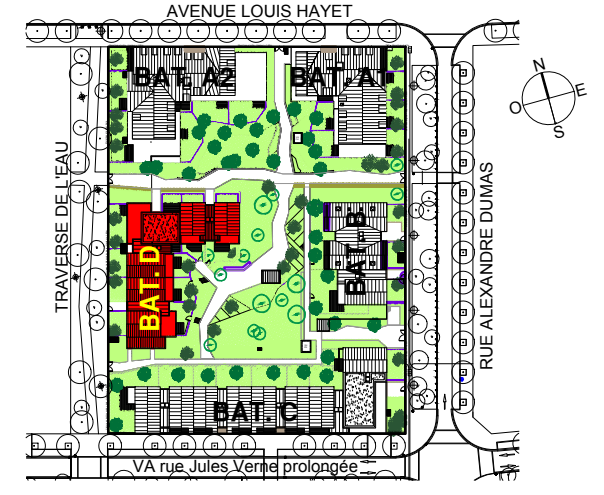
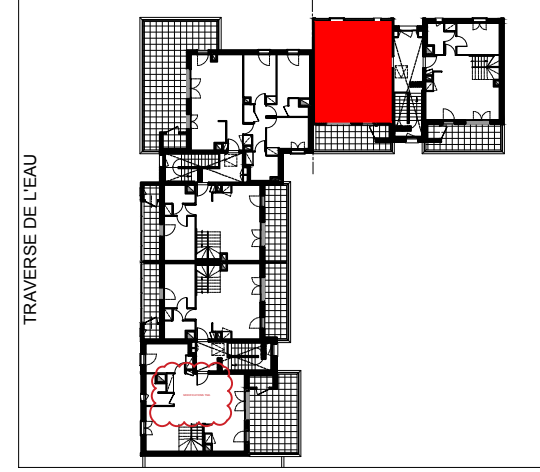
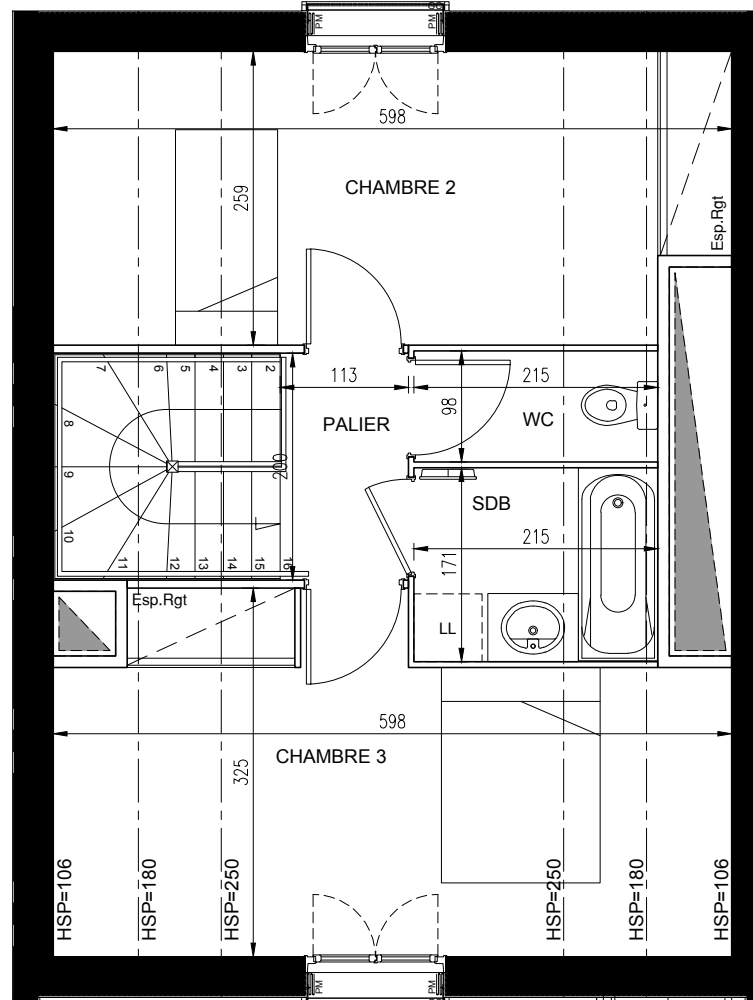


# 1er ETAGE



# COMBLES



**CORMELLES EN PARISIS**  
**95240**  
**ZAC LES BOIS ROCHFORT - LOT L4**

**APPARTEMENT N° D-102**  
 4 Pièces duplex  
 1er ETAGE/COMBLES

**SURFACES HABITABLES**

ENTREE	3,33
SEJOUR/CUISINE	25,14
CHAMBRE 1	9,21
CHAMBRE 2	+ 3.37m2 surface < 1.80m
CHAMBRE 3	+ 3.89m2 surface < 1.08m
SALLE DE BAINS	+ 0.17m2 surface < 1.80m
SALLE D'EAU/WC	3,18
WC	+ 0.10m2 surface < 0.80m
DEGAGEMENT	2,48
PALIER	2,26
<b>TOTAL HABITABLE</b>	<b>75,77</b>
TERRASSE	11,20
RANGEMENT	1,30
<b>TOTAL ANNEXES</b>	<b>12,50</b>
<b>TOTAL HABITABLE + ANNEXES</b>	<b>88,27</b>

**LEGENDE**

LV	Emplacement Lave Vaisselle	ETEL	Tableau électrique
LL	Emplacement Lave Linge	Soffite/Fx plafond/Poutre	
C	Emplacement table de Cuisson	fenêtres	Portes fenêtres
R	Emplacement Réfrigérateur	PM	Persiennes Métalliques
GC	Garde-corps	VB	Volets Battants
PM	Persiennes Métalliques	Velux	
VB	Volets Battants		

NOTA 1 : Des modifications sont susceptibles d'être apportées à ce plan en fonction des nécessités techniques ou administratives de la réalisation, tant en ce qui concerne les dimensions libres que les équipements, les réseaux divers, les appareillages sanitaires et électriques. Les retombées, faux plafonds et soffites, ainsi que l'emplacement des équipements sont figurés à titre indicatif. Les soffites ne sont pas démontables. Les plantations éventuelles ne sont pas contractuelles.

NOTA 2 : Les surfaces des placards sont comprises dans la surface des pièces où ils se situent.

NOTA 3 : La hauteur d'allège des accès aux terrasses peut être supérieure à 15 cm.



Date : 13/02/2018      Indice : B