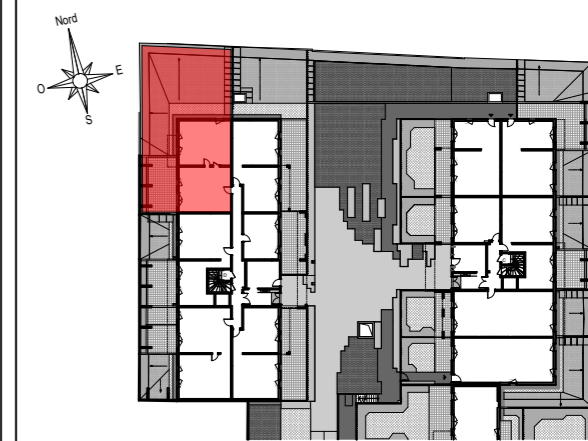


Des modifications sont susceptibles d'être apportées à ce plan en fonction des nécessités techniques de la réalisation, tant en ce qui concerne les dimensions libres, que l'équipement.  
 Les surfaces et les hauteurs sous plafond indiquées sont approximatives.  
 Les retombées, soffites, faux-plafonds, ainsi que l'emplacement des appareils sanitaires ne sont pas tous figurés ou le sont à titre indicatif.  
 Les emplacements dévolus aux équipements ménagers et à ceux liés au lavage du linge sont représentés en correspondance avec les différents raccordements nécessaires en électricité et en eau; aucun de ces éléments n'est fourni.

**COFFIM**

**CŒUR D'ARCY**

74, 76, 76b et 80 Avenue Jean Jaurès  
78390 Bois d'Arcy



**APPARTEMENT N°D002**

**APPARTEMENT 4 PIECES**

**Rez-de-chaussée**

entrée	3,18 m <sup>2</sup>
séjour / cuisine	29,01 m <sup>2</sup>
chambre1	11,67 m <sup>2</sup>
chambre2	10,30 m <sup>2</sup>
chambre3	9,41 m <sup>2</sup>
SDB / WC	5,43 m <sup>2</sup>
SDE	1,94 m <sup>2</sup>
WC	1,60 m <sup>2</sup>
dégagement	5,06 m <sup>2</sup>

**surface habitable 77,60 m<sup>2</sup>**

terrasse 27,00 m<sup>2</sup>  
jardin 138,00 m<sup>2</sup>

**surface privative totale 242,60 m<sup>2</sup>**

**LEGENDES**

vasque sur meuble	lavabo sur colonne	lave-mains
tableau électrique	ballon d'eau chaude	
soffite	chaudière individuelle	
F-Allège 0,10	fenêtre avec allège de 0,10 m	PL placard
PF-Seuil 0,10	porte-fenêtre avec seuil de 0,10 m	VR volet roulant
F-Allège vitrée 1m	fenêtre avec allège vitrée de 1 m	VB volet battant

DATE D'EDITION	12/09/2018
INDICE	D Modification murs soutènement