



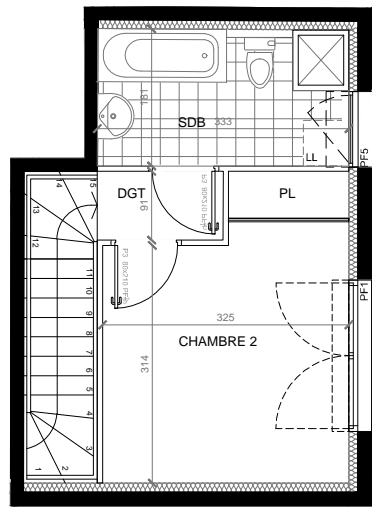
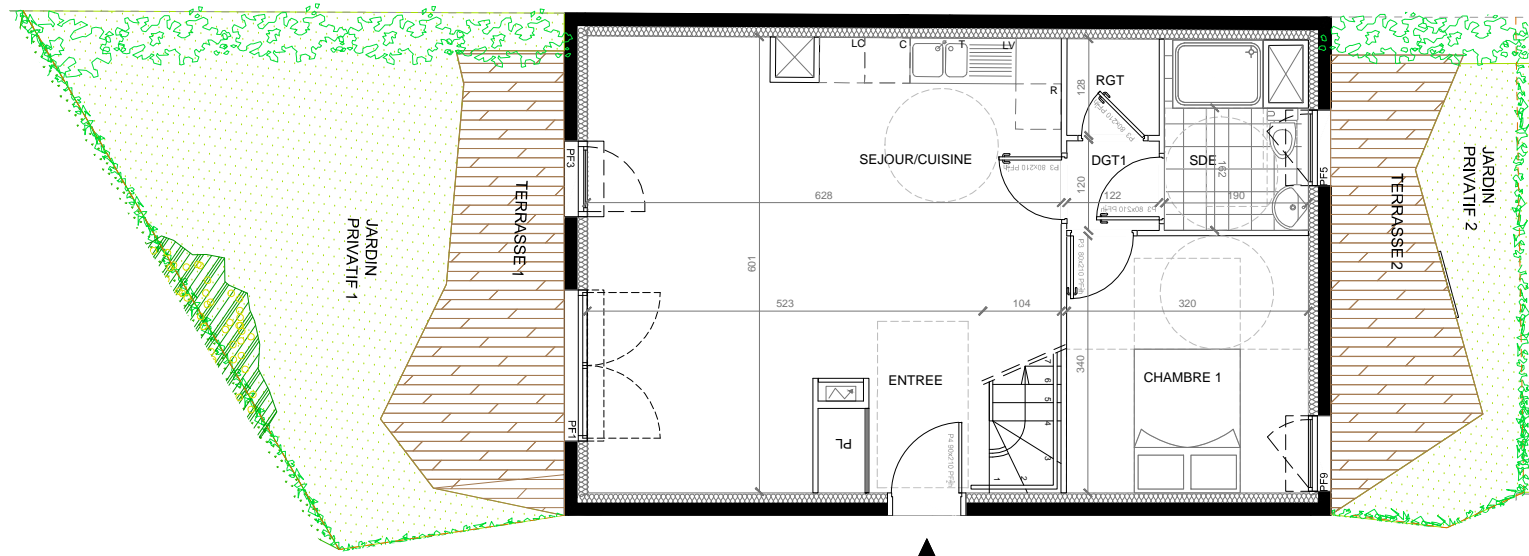
Bâtiments intermédiaires C et D

97 LOGEMENTS
ZAC DE LA PEPINIERE - LOT E
93220 VILLEPINTE

NIVEAU	TYPE	APPT.
RdC	3P duplex	C 01



TABLEAU DES SURFACES	
PIECES	SURFACE HABITABLE
Entrée/Séjour/cuisine	34.26 m ²
Chambre 1	10.87 m ²
Salle d'eau	4.25 m ²
Dégagement	3.09 m ²
Chambre 2	11.78 m ²
Salle de bains	5.31 m ²
Dégagement	1.51 m ²
SURFACE HABITABLE TOTALE	71.08 m²
TERRASSE / BALCON	
Terrasse 1	10.02m ²
Terrasse 2	8.6m ²
Jardin 1	25.1m ²
Jardin 2	8.0m ²



NOTA: Des modifications sont susceptibles d'être apportées à ce plan en fonction des nécessités techniques de la réalisation. Les surfaces indiquées sont approximatives. Les pentes, dénivelés, talus, soutènements, enrochements, etc ne sont pas figurés. Les retombées, soffites et faux-plafonds, ainsi que l'emplacement des équipements ne sont pas tous figurés ou le sont à titre indicatif. Les surfaces habitables sont conformes au Décret du 23 mai 1997 (Art. 111-2).