

NOTA: Des modifications sont susceptibles d'être apportées à ce plan en fonction des nécessités techniques de la réalisation. Les surfaces indiquées sont approximatives.  
 Les pentes, dénivelés, talus, soutènements, encochements, etc .... ne sont pas figurés. Les retombées, soffites et faux-plafonds, ainsi que l'emplacement des équipements ne sont pas tous figurés ou le sont à titre indicatif  
 Les surfaces habitables sont conformes au Décret du 23 mai 1997 (Art. 111-2).

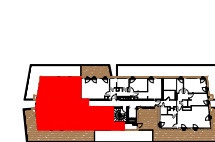
SCCV VILLEPINTE  
LA PEPINIERE



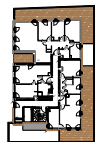
Bâtiments collectifs A / B

CONSTRUCTION DE LOGEMENTS  
ZAC DE LA PEPINIERE - LOT E  
93220 VILLEPINTE

NIVEAU	TYPE	APPT.
R+5	4P	A 501



Bât. A



Bât. B

**TABLEAU DES SURFACES**

PIECES	SURFACE HABITABLE
Entrée	7.72 m <sup>2</sup>
Dégagement	3.17 m <sup>2</sup>
Séjour	24.32 m <sup>2</sup>
Cuisine	9.52 m <sup>2</sup>
Chambre 1	12.16 m <sup>2</sup>
Chambre 2	9.38 m <sup>2</sup>
Chambre 3	8.47 m <sup>2</sup>
Salle de Bains	4.44 m <sup>2</sup>
Salle d'eau	3.21 m <sup>2</sup>
WC	1.89 m <sup>2</sup>
<b>SURFACE HABITABLE TOTALE</b>	<b>84.28 m<sup>2</sup></b>

TERRASSE / BALCON	
Terrasse	59.14 m <sup>2</sup>
Cellier	3.03 m <sup>2</sup>