

NOTA: Des modifications sont susceptibles d'être apportées à ce plan en fonction des nécessités techniques de la réalisation. Les surfaces indiquées sont approximatives. Les pentes, dénivelés, talus, soutènements, encochements, etc ne sont pas figurés. Les retombées, soffites et faux-plafonds, ainsi que l'emplacement des équipements ne sont pas tous figurés ou le sont à titre indicatif. Les surfaces habitables sont conformes au Décret du 23 mai 1997 (Art. 111-2).

SCCV VILLEPINTE
LA PEPINIERE



Bâtiments collectifs A / B

CONSTRUCTION DE LOGEMENTS
ZAC DE LA PEPINIERE - LOT E
93220 VILLEPINTE

NIVEAU	TYPE	APPT.
R+4	3P	A 405

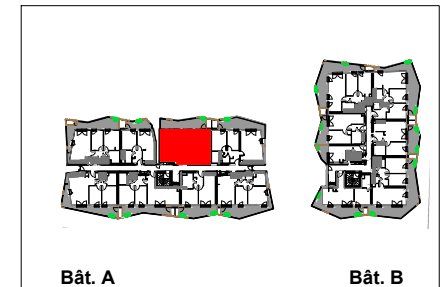


TABLEAU DES SURFACES	
PIECES	SURFACE HABITABLE
Entrée/dégagement	7.69 m ²
Séjour/cuisine	23.34 m ²
Chambre 1	12.71 m ²
Chambre 2	9.69 m ²
Salle de Bains	5.00 m ²
WC	1.90 m ²
SURFACE HABITABLE TOTALE	59.71 m²
TERRASSE / BALCON	
Balcon	15.4 m ²
Cellier	1.7 m ²