

 SOFFITE



NOTA: Des modifications sont susceptibles d'être apportées à ce plan en fonction des nécessités techniques de la réalisation. Les surfaces indiquées sont approximatives. Les pentes, dénivelés, talus, soutènements, enrochements, etc .... ne sont pas figurés. Les retombées, soffites et faux-plafonds, ainsi que l'emplacement des équipements ne sont pas tous figurés ou le sont à titre indicatif. Les surfaces habitables sont conformes au Décret du 23 mai 1997 (Art. 111-2).

SCCV VILLEPINTÉ  
LA PÉPINIÈRE

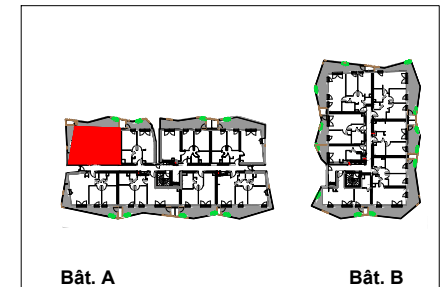
Végétal  
VILLEPINTÉ



Bâtiments collectifs A / B

CONSTRUCTION DE LOGEMENTS  
ZAC DE LA PÉPINIÈRE - LOT E  
93220 VILLEPINTÉ

NIVEAU	TYPE	APPT.
R+4	3P	A 403



Bât. A

Bât. B

TABLEAU DES SURFACES	
PIECES	SURFACE HABITABLE
Entrée/dégagement	6.62 m <sup>2</sup>
Séjour/cuisine	23.98 m <sup>2</sup>
Chambre 1	12.91 m <sup>2</sup>
Chambre 2	9.38 m <sup>2</sup>
Salle de Bains	5.39 m <sup>2</sup>
WC	1.87 m <sup>2</sup>
<b>SURFACE HABITABLE TOTALE</b>	<b>60.15m<sup>2</sup></b>
TERRASSE / BALCON	
Balcon	18.4 m <sup>2</sup>
Cellier	1.2 m <sup>2</sup>

03/2018 INDICE NOTAIRE