

SCCV VILLEPINTE
LA PEPINIERE



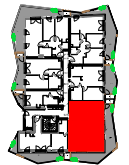
Bâtiments collectifs A / B

CONSTRUCTION DE LOGEMENTS
ZAC DE LA PEPINIERE - LOT E
93220 VILLEPINTE

NIVEAU	TYPE	APPT.
R+2	3P	B206



Bât. A



Bât. B

TABLEAU DES SURFACES

PIECES	SURFACE HABITABLE
Entrée	7.12 m ²
Séjour/cuisine	25.73 m ²
Chambre 1	13.51 m ²
Chambre 2	9.60 m ²
Salle de bains	4.38 m ²
WC	2.15 m ²
SURFACE HABITABLE TOTALE	62.46m²

TERRASSE / BALCON	
Balcon	21.7m ²
Cellier	1.7m ²

NOTA: Des modifications sont susceptibles d'être apportées à ce plan en fonction des nécessités techniques de la réalisation. Les surfaces indiquées sont approximatives.
Les pentes, dénivelés, talus, soutènements, encochements, etc ne sont pas figurés. Les retombées, soffites et faux-plafonds, ainsi que l'emplacement des équipements ne sont pas tous figurés ou le sont à titre indicatif
Les surfaces habitables sont conformes au Décret du 23 mai 1997 (Art. 111-2).