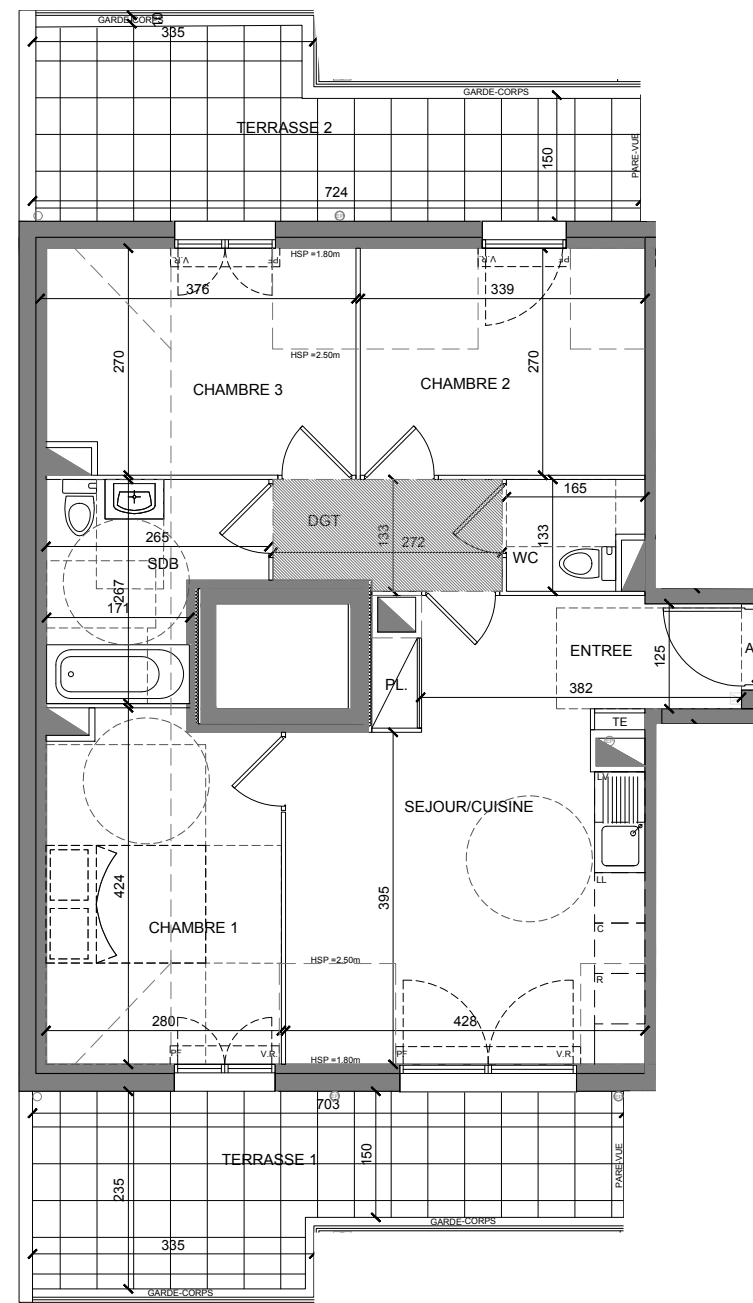
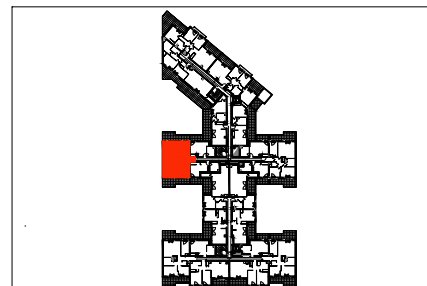




102 LOGEMENTS
6, rue Louis Lenoir
94350 VILLIERS SUR MARNE

NIVEAU	TYPE	APPT.
R+4	4P	A 409



P.F. : porte fenêtre
V.R. : volet roulant
T.E. : tableau électrique



 FAUX-PLAFOND / SOFFITE

NOTA: Des modifications sont susceptibles d'être apportées à ce plan en fonction des nécessités techniques de la réalisation. Les surfaces indiquées sont approximatives.
Les pentes, dénivelés, talus, soutènements, enrochements, etc ne sont pas figurés. Les retombées, soffites et faux-plafonds, ainsi que l'emplacement des équipements ne sont pas tous figurés ou le sont à titre indicatif
Les surfaces habitables sont conformes au Décret du 23 mai 1997 (Art. 111-2).

TABLEAU DE SURFACES	
PIECES	SURFACES
Entrée	2.40m ²
Séjour / Cuisine	20.45m ²
Chambre 1	11.34m ²
Chambre 2	9.15m ²
Chambre 3	9.72m ²
Salle de Bain	5.74m ²
W.C.	1.96m ²
Dégagement	3.47m ²
SURFACE HABITABLE:	64.23m²
Terrasse 1	13.32m²
Terrasse 2	13.21m²